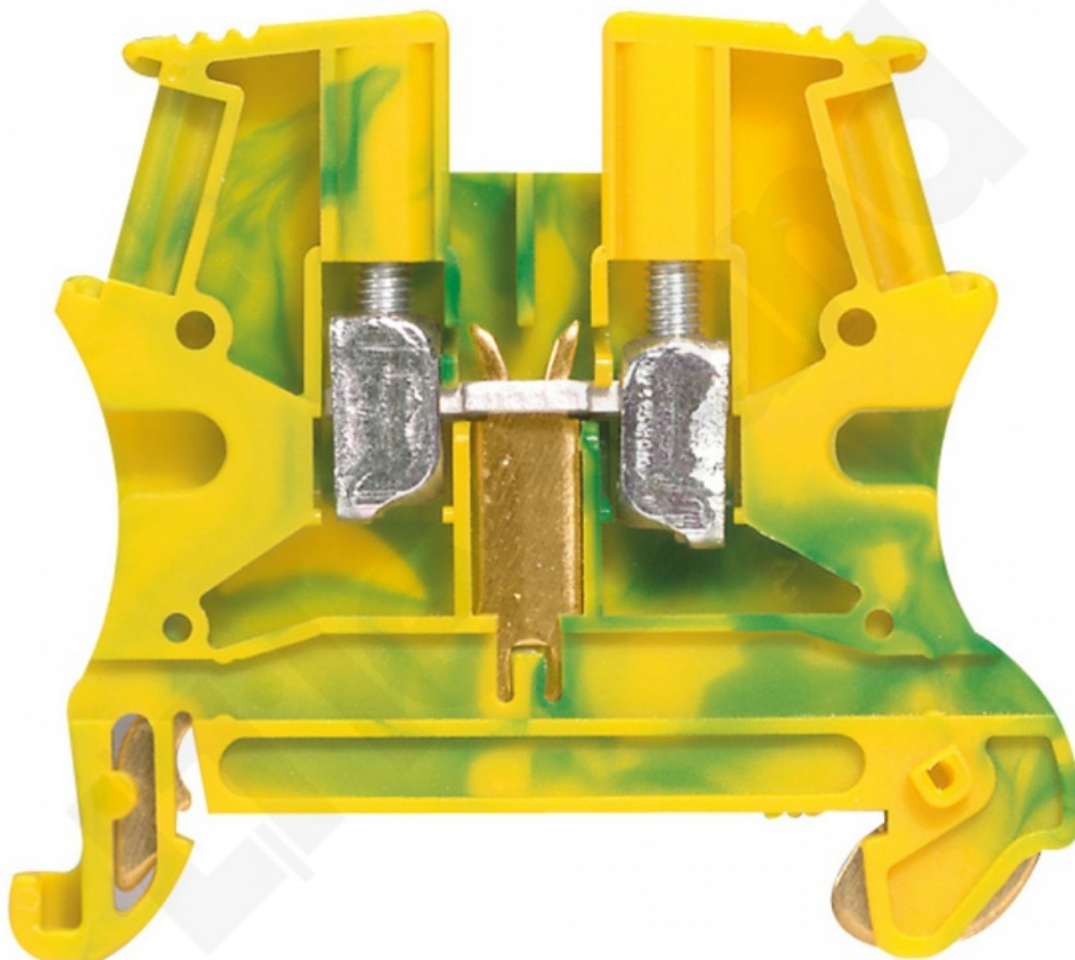


Złączka Viking 1 TOROWA 6MM2 PE

Kod produktu: 45039



Dane techniczne:

- Ilość w opakowaniu podzbiorczym / zbiorczym **40**
- Objętość **1,26dm³**
- Złączki elektroinstalacyjne służą do wykonywania połączeń elektrycznych i mechanicznych dwóch przewodów miedzianych (drutów i linek)
- Do mocowania na wsporniku symetrycznym TH35 o głębokości 7,5 mm i 15 mm (wg. PN-EN 60715)
- Dwa miejsca mostkowania dla mostków łączeniowych do wykonywania połączeń ekwipotencjalnych, dla złączek o szerokości do 8 mm
- **Złączki do obwodów ochronnych**
- Podstawa metalowa

- Montaż na szynie bez konieczności używania wkrętaka, dla złączy o szerokości do 10 mm
- Złącze PEN od 10 mm²
- Korpus izolacyjny: poliamid. Zakres temperatur: od -30°C do 100°C
- Kolor: żółto-zielony
- Przekrój nominalny: 6,0 mm²
- Przekrój przewodu sztywnego (drułu): od 0,5 do 10,0 mm²
- Przekrój przewodu giętkiego(linki): od 0,25 do 6,0 mm²
- szerokość: 8 mm