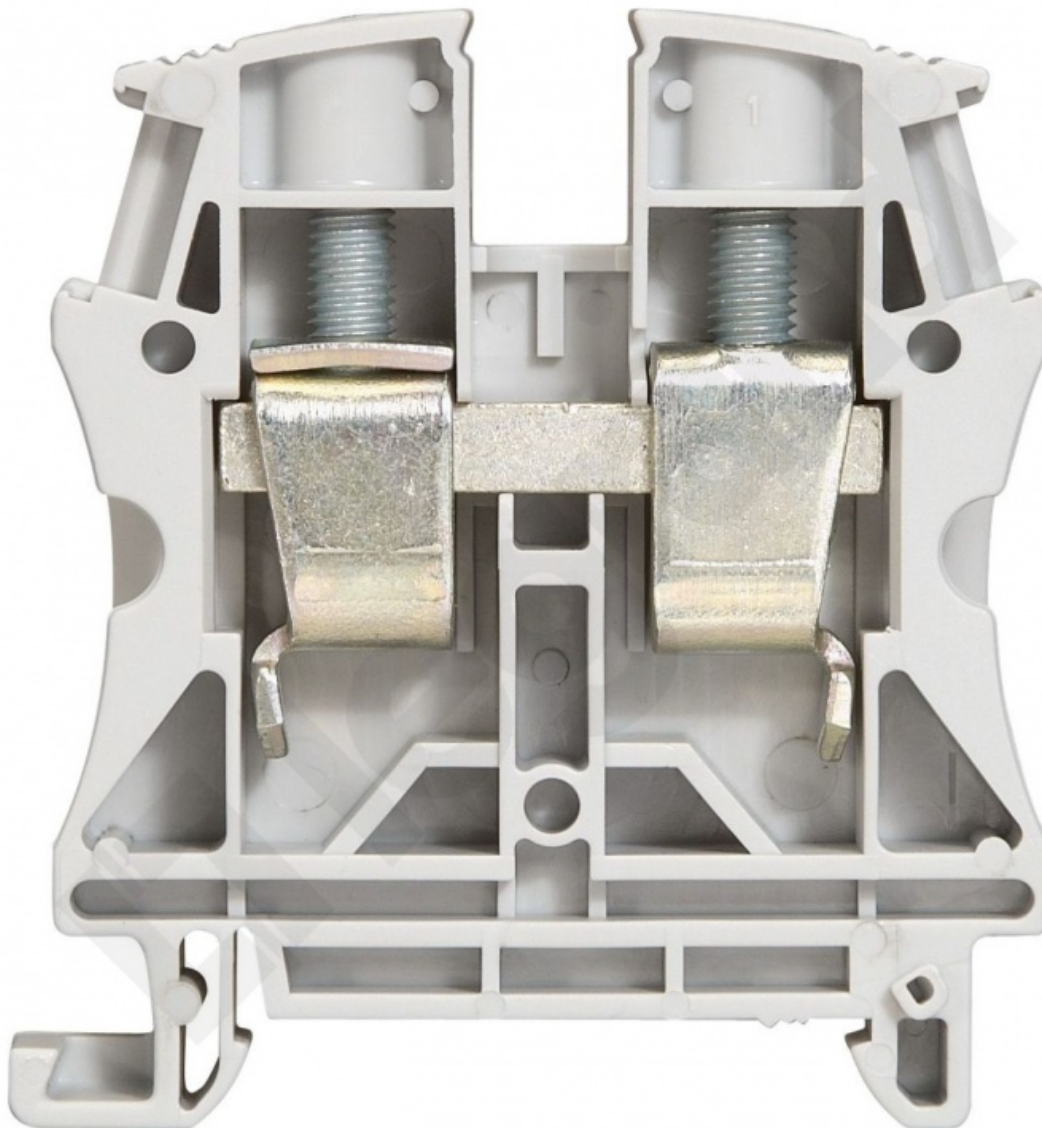


# Złączka Viking 1 TOROWA 16MM<sup>2</sup> SZARA

Kod produktu: 45048



## Dane techniczne:

- Ilość w opakowaniu podzbiorczym / zbiorczym **20**
- Objętość **1,52dm<sup>3</sup>**
- Złączki elektroinstalacyjne służą do wykonywania połączeń elektrycznych i mechanicznych dwóch przewodów miedzianych ( drutów i linek)
- Do mocowania na wsporniku symetrycznym TH35 o głębokości 7,5 mm i 15 mm (wg. PN-EN 60715)
- Dwa miejsca mostkowania dla mostków łączeniowych do wykonywania połączeń ekwipotencjalnych, dla złączek o szerokości do 8 mm
- **Złączki standardowe :**
  - w kolorze szarym do obwodów standardowych

- w kolorze niebieskim do obwodów neutralnych
- w kolorze pomarańczowym do wydzielenia obwodów
- w kolorze czerwonym do obwodów specjalnych (obwody awaryjne, przeciwpożarowe itp.)
- Korpus izolacyjny: poliamid. Zakres temperatur: od  $-30^{\circ}\text{C}$  do  $100^{\circ}\text{C}$
- Kolor: Szary
- Przekrój nominalny:  $16,0\text{ mm}^2$
- Przekrój przewodu sztywnego (drułu): od  $1,5$  do  $25,0\text{ mm}^2$
- Przekrój przewodu giętkiego(linki): od  $4,0$  do  $16,0\text{ mm}^2$
- szerokość:  $12\text{ mm}$