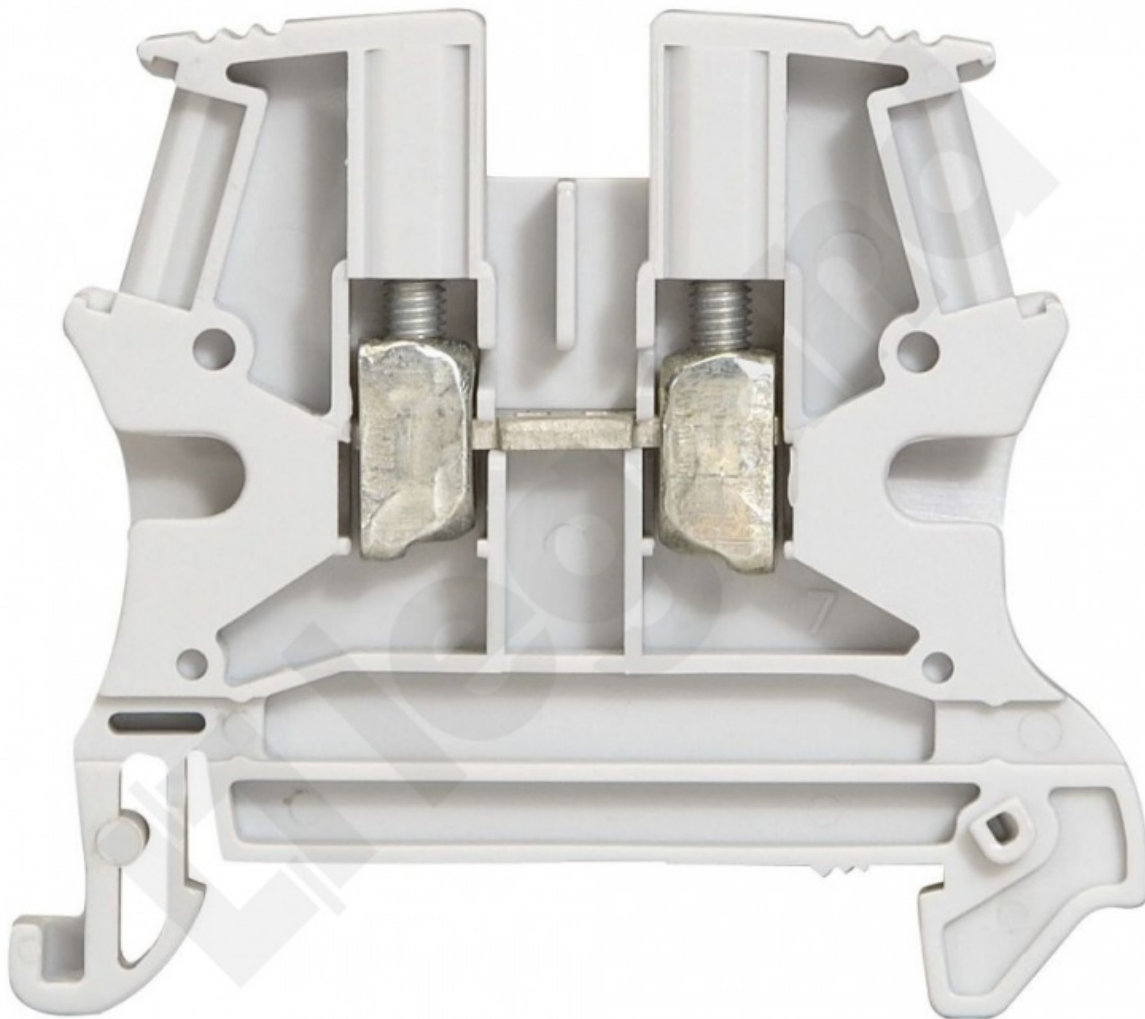


Złączka Viking 1 TOROWA 2,5MM² SZARA

Kod produktu: 45055



Dane techniczne:

- Ilość w opakowaniu podzbiorczym / zbiorczym **60**
- Objętość **1,26dm³**
- Złączki elektroinstalacyjne służą do wykonywania połączeń elektrycznych i mechanicznych dwóch przewodów miedzianych (drutów i linek)
- Do mocowania na wsporniku symetrycznym TH35 o głębokości 7,5 mm i 15 mm (wg. PN-EN 60715)
- Dwa miejsca mostkowania dla mostków łączeniowych do wykonywania połączeń ekwipotencjalnych, dla złączek o szerokości do 8 mm
- **Złączki specjalne**
- Korpus izolacyjny: poliamid. Zakres temperatur: od -30°C do 100°C

- Kolor: Szary
- Przekrój nominalny: 2,5 mm²
- Przekrój przewodu sztywnego (drułu) :od 0,25 do 4,0 mm²
- Przekrój przewodu giętkiego(linki): od 0,25 do 2,5 mm²
- szerokość: 5 mm