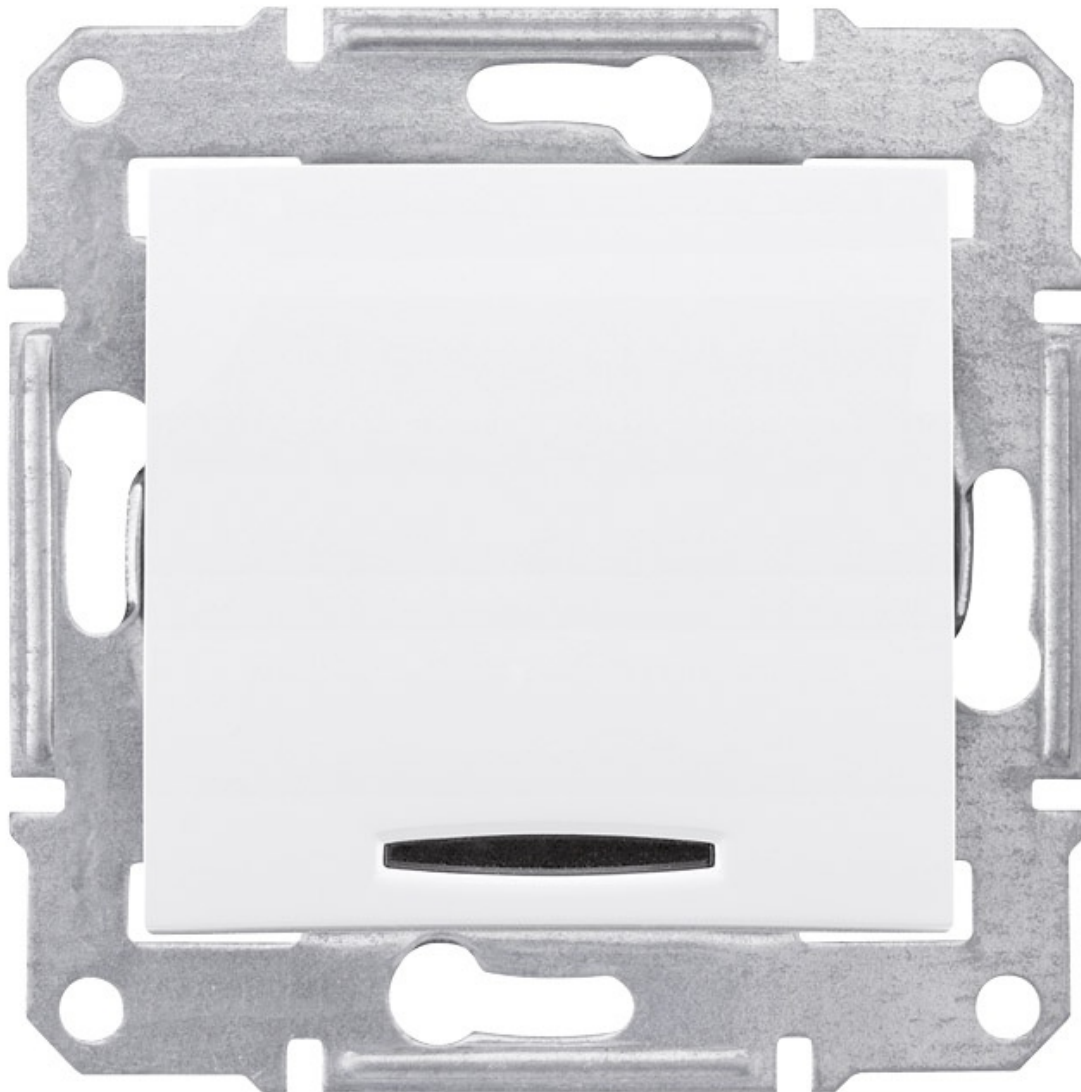


Przycisk schodowy z podśw. bi

Kod produktu: 45525



Dane techniczne:

- Kolor **Biały**
- Funkcja **1-pole 2-way pushbutton**
- Forma dostawy **Bez ramy**
- Prąd znamionowy **10 A - 250 V AC**
- Znacznik **Bez oznakowania**
- Rodzaj zacisków **Bezgwintowe**
- Instalacja **Flush**
- Podświetlenie **Niebieska dioda LED**
- Zakres mocy **2300 W**
- Terminal capacity **2 x 2.5 mm²**
- Materiał widocznych części **Thermoplastic ABS-UV stabilised**

- Wykończenie powierzchni **Błyszczący**
- Sposób mocowania **Śruby lub pazurki 51 ... 80 mm**
- Wysokość **71 mm**
- Szerokość **71 mm**
- Głębokość **42 mm**
- Głębokość widoczna **12 mm**
- Standardy **IEC 60669-1**
- Znak zgodności **CE**
- Certyfikacja produktu **GOST-R**
- Stopień ochrony IP **IP20**
- RoHS **Zgodny - od 1126 - deklaracji zgodności Schneider Electric**
- Waga **0.07764 kg**