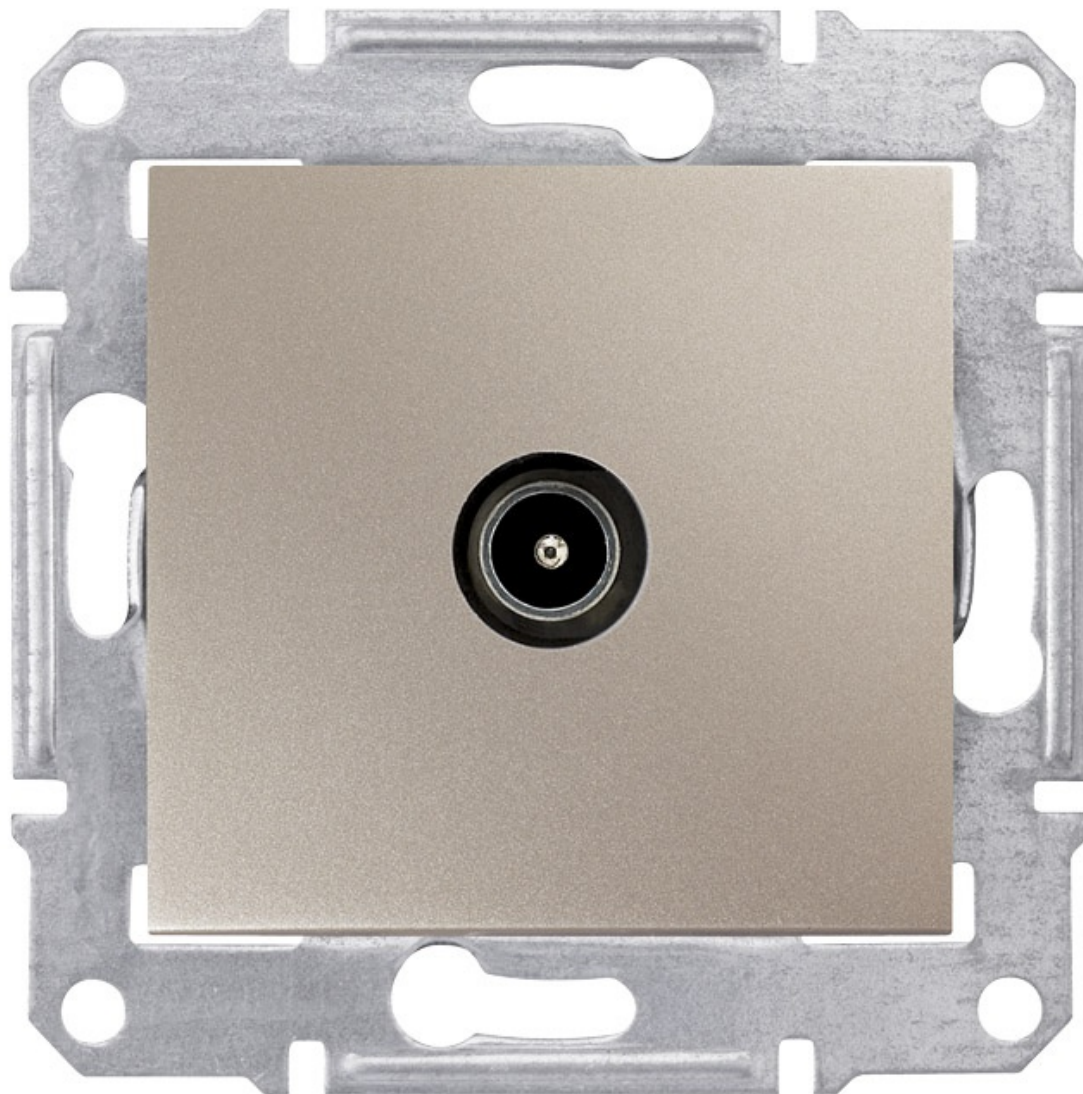


Gniazdo TV końcowe satyna

Kod produktu: 45561



Dane techniczne:

- Waga **0.07613 kg**
- Kolor pokrywy **Tytan**
- Funkcja **TV końcowe**
- Forma dostawy **Bez ramy**
- Rodzaj zacisków **Zaciski śrubowe**
- Instalacja **Flush**
- Materiał widocznych części **Thermoplastic ABS-UV stabilised**
- Wykończenie powierzchni **Błyszczący**
- Sposób mocowania **Śruby lub pazurki 51 ... 80 mm**
- Wysokość **70 mm**
- Szerokość **64 mm**

- Głębokość **40 mm**
- Głębokość widoczna **14.6 mm**
- Znak zgodności **CE**
- Stopień ochrony IP **IP20**
- RoHS **Zgodny - od 0946 - deklaracja zgodności Schneider Electric**
- Rodzaj gniazda TV **End-of-line (gniazdo z zaciskami)**
- Tłumienie **1 dB**
- Typ złącza TV **Męski IEC 9,52 mm**
- Zakres częstotliwości **1 dB TV 5...862 MHz**