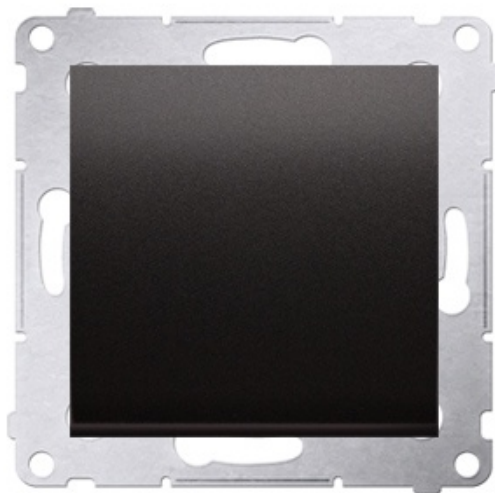


Łącznik jednobiegunowy (moduł) 10AX, 250V~, szybkozłącza; antracyt (met.)

Kod produktu: 48218



Dane techniczne:

- Ilość w opakowaniu podzbiorczym / zbiorczym 5

Kod produktu: DW1.01/..

250 V~, szybkozłącza. Może być użyty jak schodowy lub jednobiegunowy.

.. - kolorystyka

- 11 - Biały
- 41 - Kremowy
- 43 - Srebrny mat
- 44 - Żółty mat
- 48 - Antracyt

Liczba sztuk w opakowaniu: 10