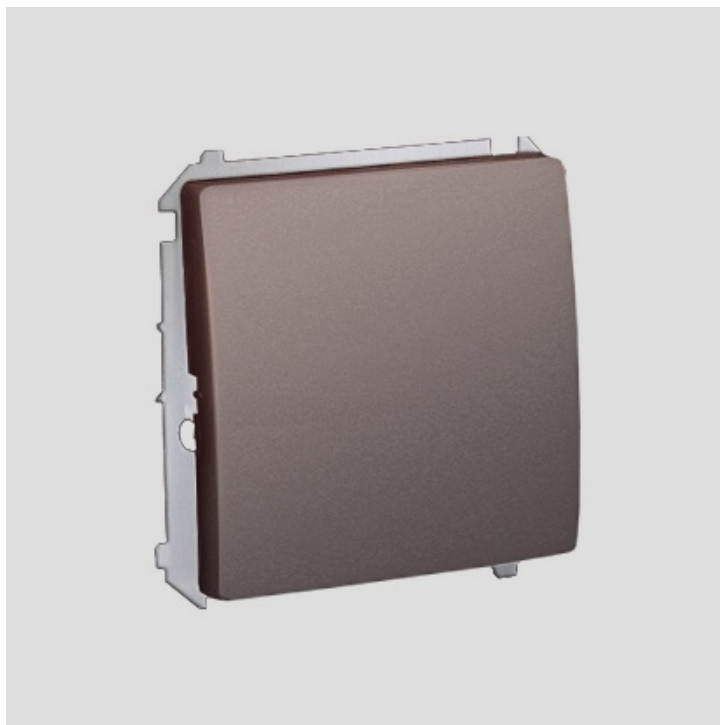


Łącznik jednobiegunowy (moduł), 10AX, 250V~, zaciski śrubowe; inox (met.)

Kod produktu: 48695



Dane techniczne:

- Ilość w opakowaniu podzbiorczym / zbiorczym **10**

Kod produktu: BMW1.01/..

10 AX, 250 V~, zaciski gwintowe.

Wersja 16AX - BMW1A.01/..

.. - kolorystyka:

- 11 - Biały
- 12 - Beżowy
- 21 - Stal Inox (metalizowany)
- 29 - Satyna (metalizowany)
- 22 - Czerwony

Liczba sztuk w opakowaniu: 10