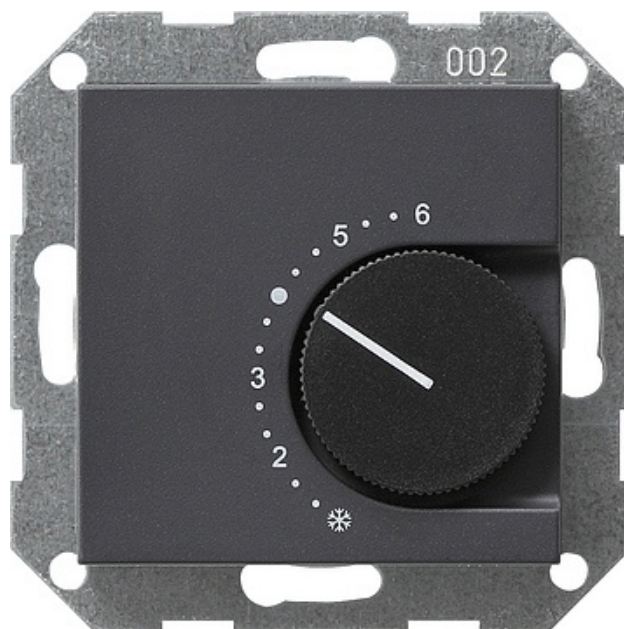


Reg. temp. 230 V przełączalny System 55 antracytowy

Kod produktu: 62131



Dane techniczne:

- Kategoria **System 55 Wkładki i pokrywy centralne**

Regulator temperatury pomieszczenia 230 V~, 230/5 (2) A~ z wyłącznikiem, System 55, Antracyt

Dane techniczne

Napięcie znamionowe: AC 230 V, 50 Hz Prąd znamionowy Ogrzewanie (otwieracz): 10 (4) A Chłodzenie (zamykacz): 5 (2) A Moc przyłączeniowa Ogrzewanie (otwieracz): 2200 W Chłodzenie (zamykacz): 1100 W Różnica temperatur przełączania: ok. 0,5 K Temperatura otoczenia: +5 °C do +30 °C

Wskazówki

- Mocowanie wyłącznie za pomocą śrub.
- Płaskie wykonanie.