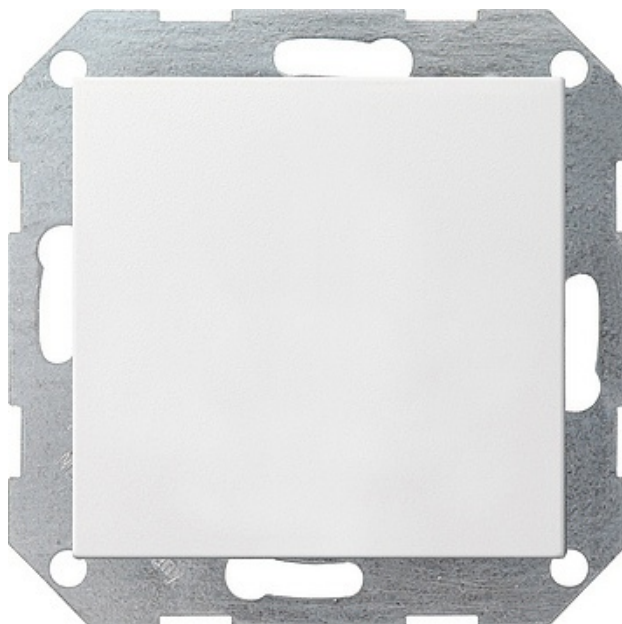


# KNX Regulator obj. System 55 biały matowy

Kod produktu: 63368



## Dane techniczne:

- Kategoria **KNX, System 55 Wkładki i pokrywy centralne**

KNX Regulator obiektu 4-bieg. inkl. Łącznik magistrali, System 55, Czysta biel matt

## Właściwości

- Do wejścia binarnego można podłączyć cztery styki bezpotencjałowe.
- Wejście 1 może zostać wykorzystane do podłączenia czujnika zdalnego pomiaru temperatury w podłodze.
- Dwa wejścia mogą być parametryzowane jako wyjścia (maks. 0,8 mA).
- Funkcja regulatora służy do indywidualnej regulacji temperatury. Regulator za pomocą wewnętrznego lub zewnętrznego czujnika temperatury rejestruje temperaturę pomieszczenia i przetwarza ją wraz z regulowaną wartością zadaną temperatury na wielkość nastawczą. Dzięki temu można sterować napędami nastawnika z ciągłym, jak również z załączanym sygnałem nastawczym.

## Regulator

- 5 trybów pracy: komfortowy, gotowości, nocny, zabezpieczenia przeciw zamrażaniu wzgl. przed gorącym oraz blokada regulatora (np. praca z temperaturą rosy).
- Funkcje ogrzewania / chłodzenia: Ogrzewanie, chłodzenie, ogrzewanie i chłodzenie, ogrzewanie podstawowe i dodatkowe, chłodzenie podstawowe i dodatkowe.
- Wstępnie ustawione parametry regulacji dla popularnych grzejników i elementów chłodzących.
- Możliwość wyłączenia regulatora (praca z temperaturą rosy) wzgl. zablokowania regulatora lub obsługi regulatora.
- Funkcja ochrony zaworu (zawór jest otwierany cyklicznie co 24 godziny).
- Rodzaje regulacji: ciągła regulacja proporcjonalno-całkująca, załączana regulacja proporcjonalno-całkująca (modulacja szerokości impulsu) i załączana regulacja 2-punktowa (zał./wył.).
- Rejestracja temperatury poprzez wewnętrzny i/lub zewnętrzny czujnik (tworzenie wartości średnich dla dużych pomieszczeń).

## Wejścia

- Dowlone przyporządkowanie funkcji załączania, ściemniania, żaluzji i czujników wartości do wejść.
- Obiekt odcinający do odcinania pojedynczych wejść.
- Możliwość oddzielnej parametryzacji każdego wejścia w przypadku przywrócenia zasilania magistrali po zaniku.
- Ograniczenie współczynnika komunikatów.
- Funkcja załączania: dostępne dwa niezależne obiekty przełączające dla każdego wejścia z możliwością pojedynczego załączania. Możliwość regulacji poszczególnych poleceń przy rosnącym i opadającym zboczu (ZAŁ., WYŁ., PRZEŁ. brak reakcji).
- Funkcja ściemniania: Obsługa jedno- i dwupowierzchniowa, możliwość regulacji czasu pomiędzy ściemnianiem a załączeniem i wielkości kroków ściemniania, możliwość wysyłania powtórzenia komunikatów i komunikatu o zatrzymaniu.
- Funkcja żaluzji: Możliwość regulacji polecenia przy zboczu narastającym (brak funkcji, GÓRA, DÓŁ, PRZEŁ.), możliwość parametryzacji koncepcji obsługi (Step – Move – Step wzgl. Move – Step), regulacji czasu pomiędzy trybem krótkotrwałym a długotrwałym, czasu przestawiania listew żaluzji.
- Funkcja czujnika wartości i wtórnik sceny świetlnej: Możliwość parametryzacji zbocza (przycisk jako zamykacz, przycisk jako otwieracz, łącznik) i wartości w zboczu, regulacja wartości przycisku poprzez długie naciśnięcie przycisku czujnika wartości, wtórnik sceny świetlnej z funkcją wzgl. bez funkcji zapisu.
- Funkcja czujnika temperatury: Jeden kanał interfejsu przycisku może być używany jako zewnętrzny czujnik temperatury dla regulatora temperatury pomieszczenia.

#### Wyjścia

- Niezależne załączanie maks. 2 wyjść.

#### Dane techniczne

Temperatura otoczenia: -5 °C do +45 °C Długość przewodu Wejścia i wyjścia: maks. 5 m Czujnik temperatury: maks. 50 m