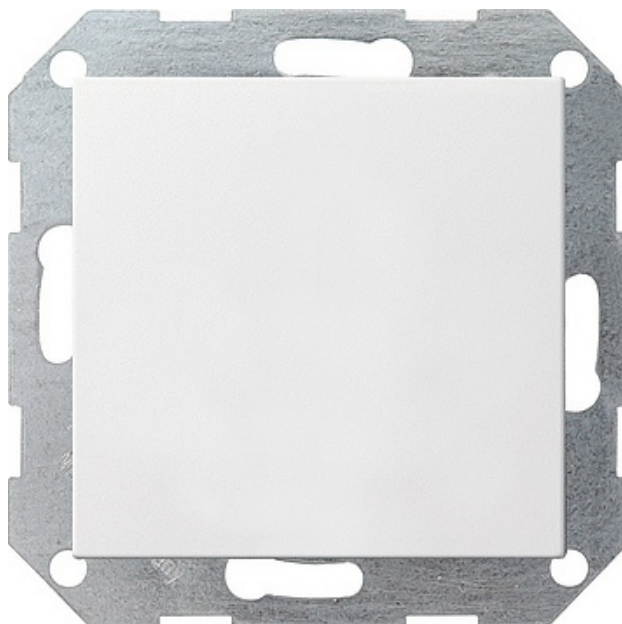


Czujnik CO₂ KNX System 55 biały matowy

Kod produktu: 63377



Dane techniczne:

- Kategoria **KNX, System 55 Wkładki i pokrywy centralne**

Właściwości

- Nadzór wartości granicznej stężenia CO₂ i wilgotności powietrza.
- Alarm temperatury rosy do np. stropów chłodzących i ogrodów zimowych w celu uniknięcia możliwego powstawania pleśni.
- Dwa wejścia binarne do podłączenia styków bezpotencjałowych.
- Bramka logiczna dla prostych funkcji łączeniowych.

Czujnik

- Możliwość ustawienia maks. 4 wartości granicznych czujnika CO₂.
- Dopasowanie do aktualnej wysokości miejscowości nad punktem zerowym normalnym.
- Czujnik wilgotności z możliwością ustawienia maks. dwóch wartości granicznych.

Regulator

- 5 trybów pracy: komfortowy, gotowości, nocny, zabezpieczenia przeciw zamarzaniu wzgl. przed gorącem oraz blokada regulatora (np. praca z temperaturą rosy).
- Funkcje ogrzewania / chłodzenia: Ogrzewanie, chłodzenie, ogrzewanie i chłodzenie, ogrzewanie podstawowe i dodatkowe, chłodzenie podstawowe i dodatkowe.
- Wstępnie ustawione parametry regulacji dla popularnych grzejników i elementów chłodzących.
- Możliwość wyłączenia regulatora (praca z temperaturą rosy) wzgl. zablokowania regulatora lub obsługi regulatora.
- Funkcja ochrony zaworu (zawór jest otwierany cyklicznie co 24 godziny).
- Rodzaje regulacji: ciągła regulacja proporcjonalno-całkująca, załączana regulacja proporcjonalno-całkująca (modulacja szerokości impulsu) i załączana regulacja 2-punktowa (zał./wył.).

Wejścia

- Dowolne przyporządkowanie funkcji załączania, ściemniania, żaluzji i czujników wartości do wejść.
- Obiekt odcinający do odcinania pojedynczych wejść.
- Możliwość parametryzacji w przypadku przywrócenia zasilania magistrali po zaniku.
- Ograniczenie współczynnika komunikatów.
- Funkcja załączania: dostępne dwa niezależne obiekty przełączające dla każdego wejścia z możliwością pojedynczego załączania, możliwość niezależnej regulacji poszczególnych poleceń przy rosnącym i opadającym zboczu (ZAŁ., WYŁ., PRZEŁ., brak reakcji).
- Funkcja ściemniania: Obsługa jedno- i dwupowierzchniowa, możliwość regulacji czasu pomiędzy ściemnianiem a załączaniem i wielkości kroków ściemniania, możliwość wysyłania powtórzenia komunikatów i komunikatu o zatrzymaniu.
- Funkcja żaluzji: Możliwość regulacji polecenia przy zboczu narastającym (brak funkcji, GÓRA, DÓŁ, PRZEŁ.), możliwość parametryzacji koncepcji obsługi, regulacji czasu pomiędzy trybem krótkotrwałym a długotrwałym, czasu przestawiania listew żaluzji.
- Funkcja czujnika wartości i wtórnik sceny świetlnej: Możliwość parametryzacji zbocza (przycisk jako zamykacz, przycisk jako otwieracz, łącznik) i wartości w zboczu, regulacja wartości przycisku poprzez długie naciśnięcie przycisku czujnika wartości, wtórnik sceny świetlnej z funkcją wzgl. bez funkcji zapisu.

Dane techniczne

Zakres pomiarowy Stężenie CO₂:0 do 2000 ppm Wilgotność powietrza:10 do 95% wilgotności względnej Długość przewodu wejść:maks. 5 m Klasa ochronności:III Temperatura otoczenia:0 °C do +45 °C