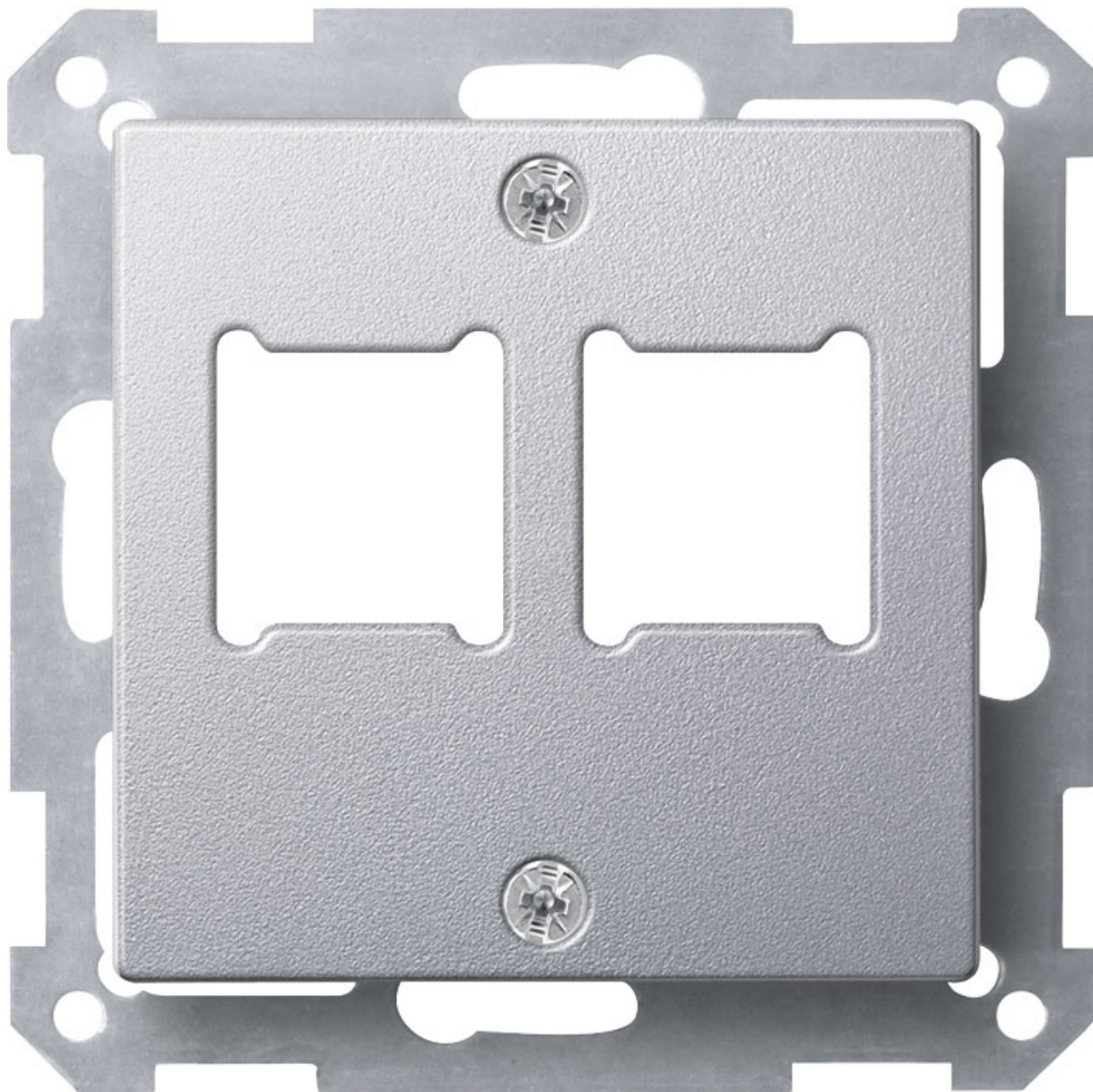


Płytki centralna mechanizmu gniazda RJ11/Rj45, podwójna, aluminium, system M

Kod produktu: 65255



Dane techniczne:

- Rodzina produktów **Merten System M**
- Materiał **Poliwęglan jaskrawy**
- Prezentacja urządzenia **Płytki środkowa**
- Status sprzedaży **W sprzedaży**
- Typ produktu **Płytki środkowa**
- Status Green Premium **Produkt nieoznaczony jako Green Premium**
- Instrukcje dotyczące zakończenia okresu eksploatacji produktu **Nie wymaga podejmowania specyficznych działań związanych z odzyskiwaniem surowców**
- Przeznaczenie urządzenia **Wkładka**

- Montaż aparatu instalacyjnego **Podtynkowy**
- Tryb mocowania **Przez wkręty**
- Odcień koloru **Aluminium Iśniący**
- Obróbka powierzchni **Lakierowany**
- Problemy środowiskowe i zdrowie **Bezhalogenowy**
- Okres **18 miesięcy**

Płytki centralna mechanizmu gniazda RJ11/RJ45, podwójna, aluminium, system M Mtn291260