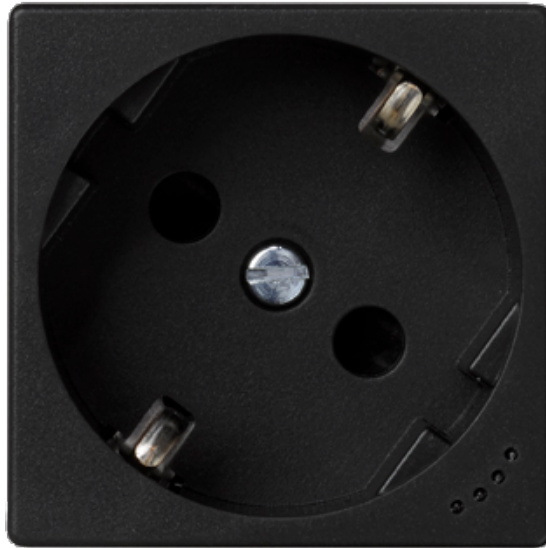


Gniazdo wtyczkowe pojedyncze K45 Schuko z sygnalizacją napięcia 16A 250V zaciski śrubowe 45×45mm szary grafit

Kod produktu: 72964



Dane techniczne:

- Seria **K45**
- Kolor **szary grafit**
- Stopień ochrony IP **IP20**
- Typ produktu **kompletny produkt**
- Rodzaj materiału **tworzywo sztuczne,bezhalogenowe**
- Wykończenie powierzchni **matowy**
- Zabezpieczenie powierzchni **naturalne**
- Sposób montażu [ETIM] **do wbudowania**
- Wysokość produktu **45 mm**
- Szerokość produktu **45 mm**
- Głębokość produktu **39 mm**
- Głębokość wbudowania **39 mm**
- Ilość w opakowaniu zbiorczym **10**
- Jednostka miary **szt.**
- EAN opakowanie jednostkowe **8426436022843**
- Waga jedn. **0,052 kg**
- EAN13 opak. **8426436022843**
- Wys. opak. zbiorczego **4,9 cm**
- Dł. opak. zbiorczego **24,5 cm**
- Sposób montażu **zatrzaski**
- Wymiary montażowe **45 x 45 mm**
- Model **z uziemieniem,Schuko,styk uziemiający boczny**

- Napięcie znamionowe **250 V**
- Rodzaj podłączenia / Typ zacisku **zaciski śrubowe**
- Prąd znamionowy **16 A**
- Pokrywa gniazda **kompletna obudowa**
- Typ **SCHUKO**
- Podświetlenie **z sygnalizacją napięcia**