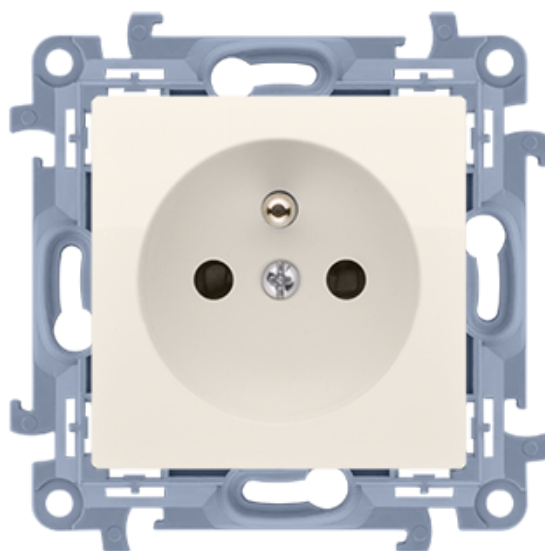


Gniazdo wtyczkowe pojedyncze z uziemieniem kremowy 16A

Kod produktu: 73429



Dane techniczne:

- Seria **Simon 10**
- Kolor **kremowy**
- Stopień ochrony IP **IP20**
- Typ produktu **moduł**
- Rodzaj materiału **tworzywo sztuczne,PC,bezhalogenowe**
- Wykończenie powierzchni **błyszczący**
- Zabezpieczenie powierzchni **naturalne**
- Sposób mocowania **pazurki / wkręty**
- Sposób montażu [ETIM] **montaż podtynkowy**
- Wysokość produktu **77 mm**
- Szerokość produktu **77 mm**
- Głębokość produktu **37,5 mm**
- Głębokość wbudowania **26,5 mm**
- Ilość w opakowaniu zbiorczym **10**
- Jednostka miary **szt.**
- Klapka uchylna **nie**
- EAN opakowanie jednostkowe **5902787842024**
- Typ opak. jedn. **folia zgrzewana**
- Dł. opak. jedn. **4,3 cm**
- Waga jedn. **0,0551 kg**
- Wys. opak. jedn. **16 cm**
- EAN13 opak. **5902787842024**
- Typ opak. zbiorczego **pudełko zamykane**
- Wys. opak. zbiorczego **10 cm**

- Dł. opak. zbiorczego **23 cm**
- Liczba modułów **1**
- Model **z uziemieniem,bolec uziemiający**
- Napięcie znamionowe **250 V**
- Rodzaj podłączenia / Typ zacisku **zaciski śrubowe**
- Prąd znamionowy **16 A**
- Liczba jednostek **1**
- Zakres częstotliwości **50-60 Hz**
- Nadruk/Piktogram **brak**
- Zabezpieczenie przed dziećmi **nie**
- Pokrywa gniazda **plakietka centralna**
- Zasilanie specjalne **bez specjalnego zasilania**