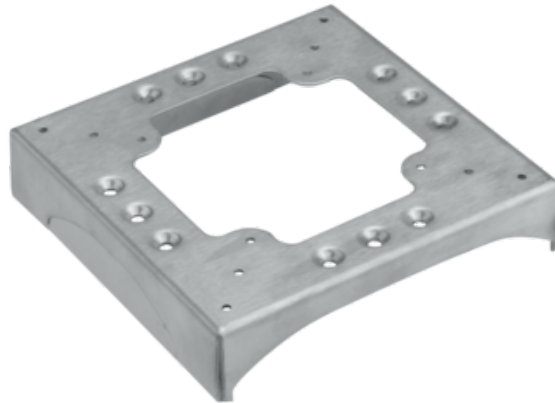


# Podstawa DCS ALU 1 wycięcie 130×18 i 3 nacięcia 85×18 stal nierdzewna

Kod produktu: 73891



## Dane techniczne:

- Seria **DCS ALU**
- Kolor **stal nierdzewna**
- Rodzaj materiału **stal nierdzewna**
- Uwagi **Może być stosowana jako podstawa do miniwież KT oraz minikolumn ALK.**
- Zabezpieczenie powierzchni **naturalne**
- Sposób mocowania **wkręty (np. do puszki)**
- Wysokość produktu **30 mm**
- Szerokość produktu **140 mm**
- Ilość w opakowaniu zbiorczym **1**
- Jednostka miary **szt.**
- EAN opakowanie jednostkowe **8426436036581**
- Waga jedn. **0,392 kg**
- EAN13 opak. **8426436036581**
- Wys. opak. zbiorczego **6,3 cm**
- Dł. opak. zbiorczego **15,6 cm**
- Cechy **1 wycięcie 130×18 i 3 nacięcia 85×18**
- Długość produktu **140 mm**