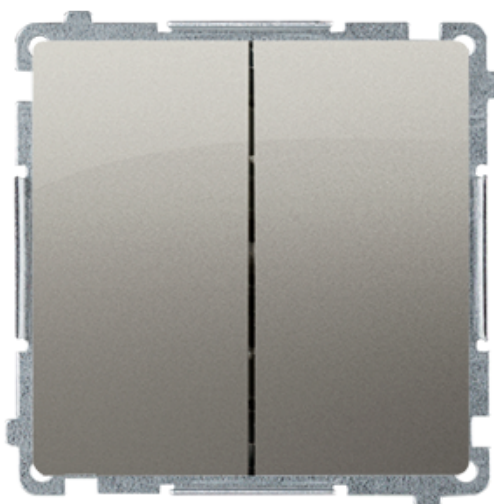


Przycisk podwójny zwierny bez piktogramu (moduł) 16AX 250V, zaciski śrubowe, satynowy, metalizowany

Kod produktu: 74160



Dane techniczne:

- Seria **Simon Basic**
- Kolor **satynowy, metalizowany**
- Stopień ochrony IP **IP20/IP44**
- Typ produktu **moduł**
- Rodzaj materiału **tworzywo sztuczne,PC,bezhalogenowe**
- Uwagi **Do uzyskania klasy bryzgoszczelności IP44 zastosować uszczelkę pod klawisze i uszczelkę ramki**
- Wykończenie powierzchni **matowy**
- Zabezpieczenie powierzchni **lakierowanie**
- Sposób mocowania **pazurki / wkręty**
- Sposób montażu [ETIM] **montaż podtynkowy**
- Wysokość produktu **75 mm**
- Szerokość produktu **75 mm**
- Głębokość produktu **41 mm**
- Głębokość wbudowania **24 mm**
- Ilość w opakowaniu zbiorczym **10**
- Jednostka miary **szt.**
- EAN opakowanie jednostkowe **5902787819316**
- Typ opak. jedn. **folia zgrzewana**
- Dł. opak. jedn. **4,5 cm**
- Waga jedn. **0,0798 kg**
- Wys. opak. jedn. **16 cm**
- EAN13 opak. **5902787819316**

- Typ opak. zbiorczego **pudełko zamykane**
- Wys. opak. zbiorczego **10 cm**
- Dł. opak. zbiorczego **23 cm**
- Model **Przycisk podwójny**
- Napięcie znamionowe **250 V**
- Rodzaj podłączenia / Typ zacisku **zaciski śrubowe**
- Nadruk/Piktogram **brak**
- Podświetlenie **opcjonalne, niedołączone**
- Liczba biegunów **2**
- Prąd znamionowy świetłówkowy **16 AX**
- Ilość klawiszy / dźwigni **2**
- Metoda eksploatacji/Sposób działania **klawisz kołyskowy**
- Układ połączeń **Przycisk 1-biegunowy (monostabilny)**
- Styki - działanie **2 styki zwierne (NO)**