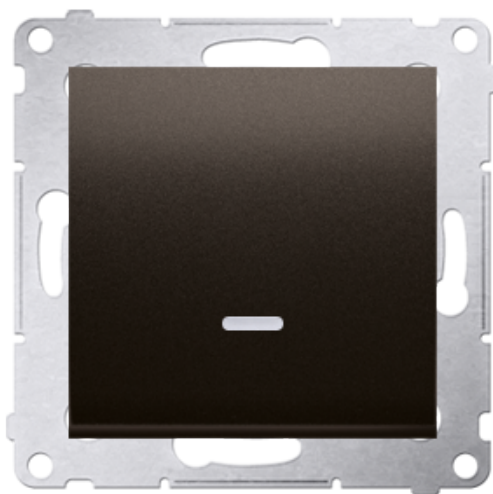


Przycisk pojedynczy zwierny bez piktogramu z podświetleniem LED (moduł) 16AX 250V, zaciski śrubowe, brąz mat, metalizowany

Kod produktu: 74198



Dane techniczne:

- Seria **Simon 54**
- Kolor **brąz mat, metalizowany**
- Stopień ochrony IP **IP20/IP44**
- Typ produktu **moduł**
- Rodzaj materiału **tworzywo sztuczne,PC,bezhalogenowe**
- Uwagi **Do uzyskania klasy bryzgoszczelności IP44 zastosować uszczelkę ramki**
- Wykończenie powierzchni **matowy**
- Zabezpieczenie powierzchni **lakierowanie**
- Sposób mocowania **pazurki / wkręty**
- Sposób montażu [ETIM] **montaż podtynkowy**
- Wysokość produktu **75 mm**
- Szerokość produktu **75 mm**
- Głębokość produktu **41 mm**
- Głębokość wbudowania **26 mm**
- Ilość w opakowaniu zbiorczym **10**
- Jednostka miary **szt.**
- EAN opakowanie jednostkowe **5902787833183**
- Typ opak. jedn. **folia zgrzewana**
- Dł. opak. jedn. **4,5 cm**
- Waga jedn. **0,06279 kg**
- Wys. opak. jedn. **16 cm**
- EAN13 opak. **5902787833183**

- Typ opak. zbiorczego **pudełko zamykane**
- Wys. opak. zbiorczego **10 cm**
- Dł. opak. zbiorczego **23 cm**
- Model **Przycisk pojedynczy**
- Napięcie znamionowe **250 V**
- Rodzaj podłączenia / Typ zacisku **zaciski śrubowe**
- Nadruk/Piktogram **brak**
- Podświetlenie **wbudowane,orientujące,LED wymienialny,kolor: niebieski**
- Liczba biegunów **1**
- Prąd znamionowy świetłówkowy **16 AX**
- Ilość klawiszy / dźwigni **1**
- Metoda eksploatacji/Sposób działania **klawisz kołyskowy**
- Układ połączeń **Przycisk 1-biegunowy (monostabilny)**
- Styki - działanie **1 styk zwierny (NO)**