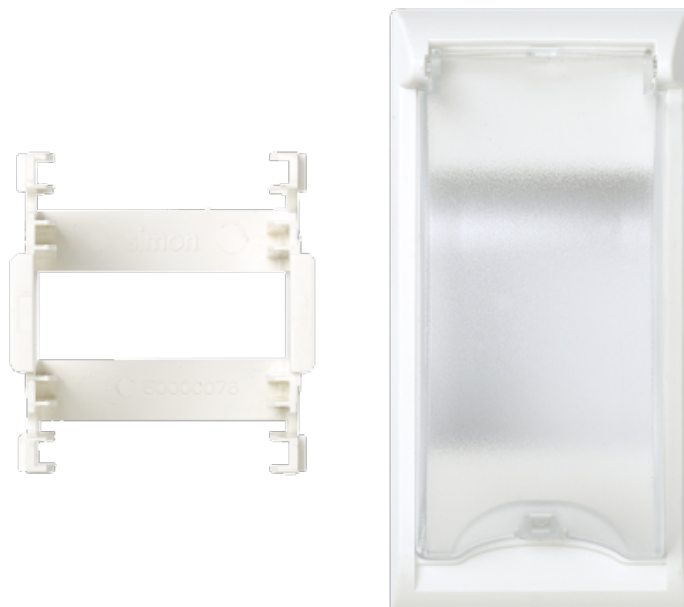


Płytki z pokrywą SIMON 500 do aparatury 2-polowej 100×50mm czysta biel

Kod produktu: 74507



Dane techniczne:

- Seria **SIMON 500**
- Kolor **czysta biel**
- Rodzaj materiału **tworzywo sztuczne, bezhalogenowe**
- Uwagi **Możliwość montażu dowolnej aparatury zabezpieczającej lub automatyki montowanej na szynie DIN.**
- Wykończenie powierzchni **matowy**
- Zabezpieczenie powierzchni **naturalne**
- Sposób mocowania **zatrzask**
- Sposób montażu [ETIM] **do wbudowania**
- Wysokość produktu **100 mm**
- Szerokość produktu **50 mm**
- Ilość w opakowaniu zbiorczym **10**
- Jednostka miary **szt.**
- EAN opakowanie jednostkowe **8421053095829**
- Waga jedn. **0,045 kg**
- EAN13 opak. **8421053095829**
- Wys. opak. zbiorczego **11,2 cm**
- Dł. opak. zbiorczego **26,9 cm**
- Wymiary montażowe **100 × 50 mm**
- Cechy **zawiera szynę DIN**
- Zastosowanie **do aparatury 2-polowej**