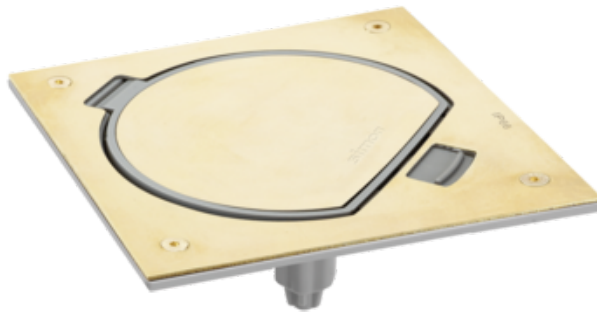


Wkład puszki podłogowej KSE IP66 pusta mosiądz

Kod produktu: 75101



Dane techniczne:

- Seria **KSE IP66**
- Kolor **mosiądz**
- Stopień ochrony IP **IP66**
- Rodzaj materiału **tworzywo sztuczne,bezhalogenowe,mosiądz**
- Ilość w opakowaniu zbiorczym **1**
- Jednostka miary **szt.**
- EAN opakowanie jednostkowe **8426436037922**
- Waga jedn. **0,399 kg**
- EAN13 opak. **8426436037922**
- Wys. opak. zbiorczego **7,7 cm**
- Dł. opak. zbiorczego **13,7 cm**
- Rodzaj modułów **K45**
- Sposób montażu **do podłóg podniesionych,do podłóg wylewanych**
- Kształt produktu **kwadratowa**
- Cechy **pusta**
- Ilość modułów K45 **1 x K45**