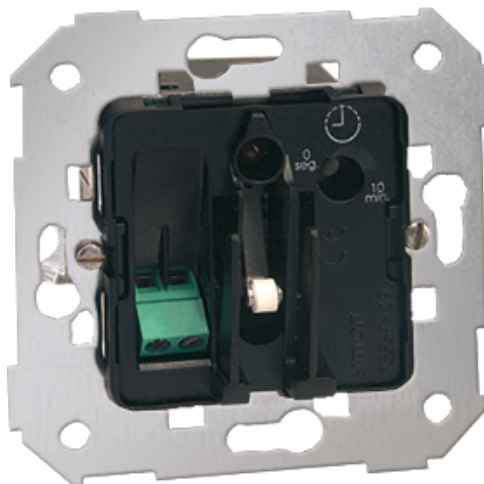


# Łącznik hotelowy z podświetleniem 5A

Kod produktu: 75259



## Dane techniczne:

- Seria **Simon 82**
- Stopień ochrony IP **IP20**
- Typ produktu **mechanizm**
- Rodzaj materiału **metal**
- Wykończenie powierzchni **nie dotyczy**
- Zabezpieczenie powierzchni **naturalne**
- Sposób mocowania **wkręty**
- Sposób montażu [ETIM] **montaż podtynkowy**
- Wysokość produktu **75 mm**
- Szerokość produktu **75 mm**
- Głębokość produktu **45 mm**
- Głębokość wbudowania **32 mm**
- Ilość w opakowaniu zbiorczym **1**
- Jednostka miary **szt.**
- EAN opakowanie jednostkowe **8421053058381**
- Typ opak. jedn. **pudełko niezamykane**
- Dł. opak. jedn. **4,4 cm**
- Waga jedn. **0,09 kg**
- Wys. opak. jedn. **8,2 cm**
- EAN13 opak. **8421053058381**
- Typ opak. zbiorczego **pudełko zamykane**
- Wys. opak. zbiorczego **5,7 cm**
- Dł. opak. zbiorczego **7,6 cm**
- Napięcie znamionowe **230 V**
- Rodzaj podłączenia / Typ zacisku **wtyk, do zagniatania (zacisk kleszczowy)**
- Prąd znamionowy **5 A**

- Nadruk/Piktogram **nie dotyczy**
- Podświetlenie **wbudowane,orientujące,lampka tła,kolor: czerwony**
- Metoda eksploatacji/Sposób działania **karta hotelowa**
- Układ połączeń **Łącznik 1-biegunowy (bistabilny)**
- Styki - działanie **1 styk zwierny (NO)**