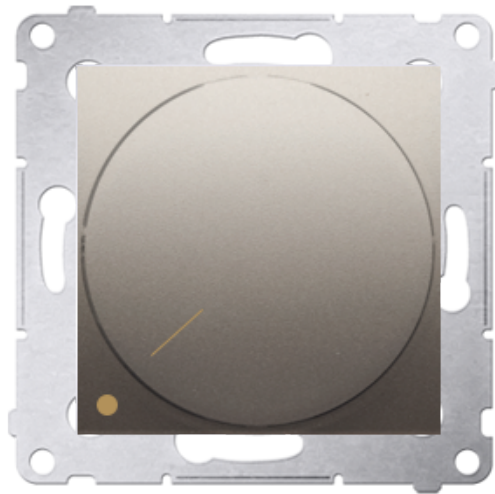


Ściemniacz do LED ściemniających, obrotowy, dwubiegunowy (moduł) Moc obciążenia: 5W ÷ 215W 230V złoty mat, metalizowany

Kod produktu: 75556



Dane techniczne:

- Seria **Simon 54**
- Kolor **złoty mat, metalizowany**
- Stopień ochrony IP **IP20**
- Typ produktu **moduł**
- Rodzaj materiału **tworzywo sztuczne, PC, bezhalogenowe**
- Wykończenie powierzchni **matowy**
- Zabezpieczenie powierzchni **lakierowanie**
- Sposób mocowania **pazurki / wkręty**
- Sposób montażu [ETIM] **montaż podtynkowy**
- Wysokość produktu **75 mm**
- Szerokość produktu **75 mm**
- Głębokość produktu **46 mm**
- Głębokość wbudowania **28 mm**
- Ilość w opakowaniu zbiorczym **10**
- Jednostka miary **szt.**
- EAN opakowanie jednostkowe **5902787830212**
- Typ opak. jedn. **blister**
- Dł. opak. jedn. **6 cm**
- Waga jedn. **0,1151 kg**
- Wys. opak. jedn. **15 cm**

- EAN13 opak. **5902787830212**
- Typ opak. zbiorczego **pudełko zamykane**
- Wys. opak. zbiorczego **10 cm**
- Dł. opak. zbiorczego **32 cm**
- Napięcie znamionowe **230 V**
- Rodzaj podłączenia / Typ zacisku **zaciski śrubowe**
- Zakres częstotliwości **50-50 Hz**
- Ilość klawiszy / dźwigni **1**
- Metoda eksploatacji/Sposób działania **pokrętło**
- Pamięć poziomu jasności **nie**
- Do zastosowania z przyciskiem **nie**
- Do zastosowania z czujnikiem obecności **nie**
- Do zastosowania z wyłącznikiem czasowym **nie**
- Do zastosowania z przyciskiem na podczerwień **nie**
- Do zastosowania z przyciskiem radiowym **nie**
- Rodzaj obciążenia **Uniwersalny**
- Ściemniacz szeregowy **nie**
- Do zastosowania z czujnikiem ruchu **nie**
- Moc obciążenia **5-215 W**