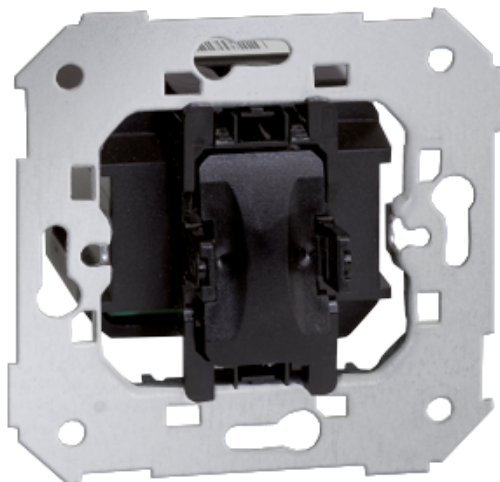


Ściemniacz przyciskowy

Kod produktu: 75559



Dane techniczne:

- Seria **Simon 82**
- Stopień ochrony IP **IP20**
- Typ produktu **mechanizm**
- Rodzaj materiału **metal**
- Uwagi **Możliwe sterowanie za pomocą dodatkowych przycisków zwiernych (do 5-ciu przycisków), Stopniowy start i wyłączenie**
- Wykończenie powierzchni **nie dotyczy**
- Zabezpieczenie powierzchni **naturalne**
- Sposób mocowania **pazurki / wkręty**
- Sposób montażu [ETIM] **montaż podtynkowy**
- Wysokość produktu **75 mm**
- Szerokość produktu **75 mm**
- Głębokość produktu **47 mm**
- Głębokość wbudowania **36 mm**
- Ilość w opakowaniu zbiorczym **5**
- EAN opakowanie jednostkowe **8421053080481**
- Waga jedn. **0 kg**
- EAN13 opak. **8421053080481**
- Napięcie znamionowe **230 V**
- Rodzaj połączenia / Typ zacisku **zaciski śrubowe**
- Zakres częstotliwości **50-50 Hz**
- Ilość klawiszy / dźwigni **1**
- Metoda eksploatacji/Sposób działania **przycisk**
- Pamięć poziomu jasności **tak**
- Do zastosowania z przyciskiem **tak**
- Do zastosowania z czujnikiem obecności **nie**

- Do zastosowania z wyłącznikiem czasowym **nie**
- Do zastosowania z przyciskiem na podczerwień **nie**
- Do zastosowania z przyciskiem radiowym **nie**
- Rodzaj obciążenia **Uniwersalny**
- Ściemniacz szeregowy **tak**
- Moc znamionowa **400 VA**