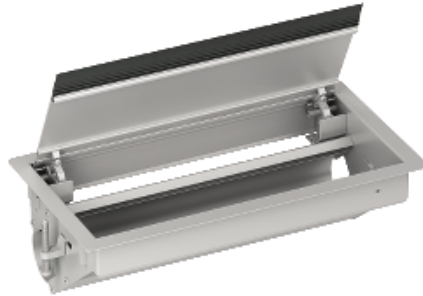


Optiline 45 - panel biurkowy z pokrywą - pusty

Kod produktu: 78581



Dane techniczne:

- Szerokość **160 mm**
- Status oferty zrównoważonego rozwoju **Produkt ekologiczny Green Premium**
- ilość sztuk w zestawie **1 szt.**
- Segment rynku **Budynki mieszkalne, Małe obiekty handlowe**
- prezentacja urządzenia **Pusty**
- stopień ochrony IP **IP30**
- system elektroinstalacyjny **Panel biurkowy**
- typ panela biurkowego **Wpuszczany w blat biurka**
- materiał **Aluminium malowane proszkowo, Stal**
- długość **305 mm**
- wysokość **105 mm**
- temperatura otoczenia dla pracy urządzenia **-5...60 °C**
- odcień koloru **Szary**

Panel Biurkowy Otwierany,pusty,5+1 mod.