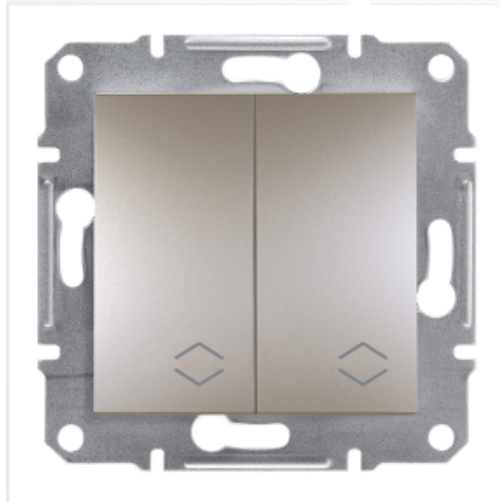


# Asfora - Łącznik podwójny schodowy bez ramki brąz

Kod produktu: 79312



## Dane techniczne:

- przyłącza - zaciski **Zaciski bezśrubowe**
- prezentacja urządzenia **Bez ramki**
- sposób montaż urządzenia **Podtynkowy**
- oznakowanie **Bez oznaczania**
- odcień koloru **Brąz metaliczny**
- funkcja łącznika **Podwójny schodowy**
- prąd znamionowy **10 AX 250 V AC**
- zakres mocy **2300 W**
- liczba kabli **2[Spacja]x[Spacja]2.5 mm<sup>2</sup>**
- sztywność kabla **Elastyczny , Sztywny**
- długość izolacji zdejmowanej z kabla **12 mm**
- sposób pakowania **Woreczek foliowy typu flow-pack**

Łącznik Podwójny Schodowy Bez Ramki