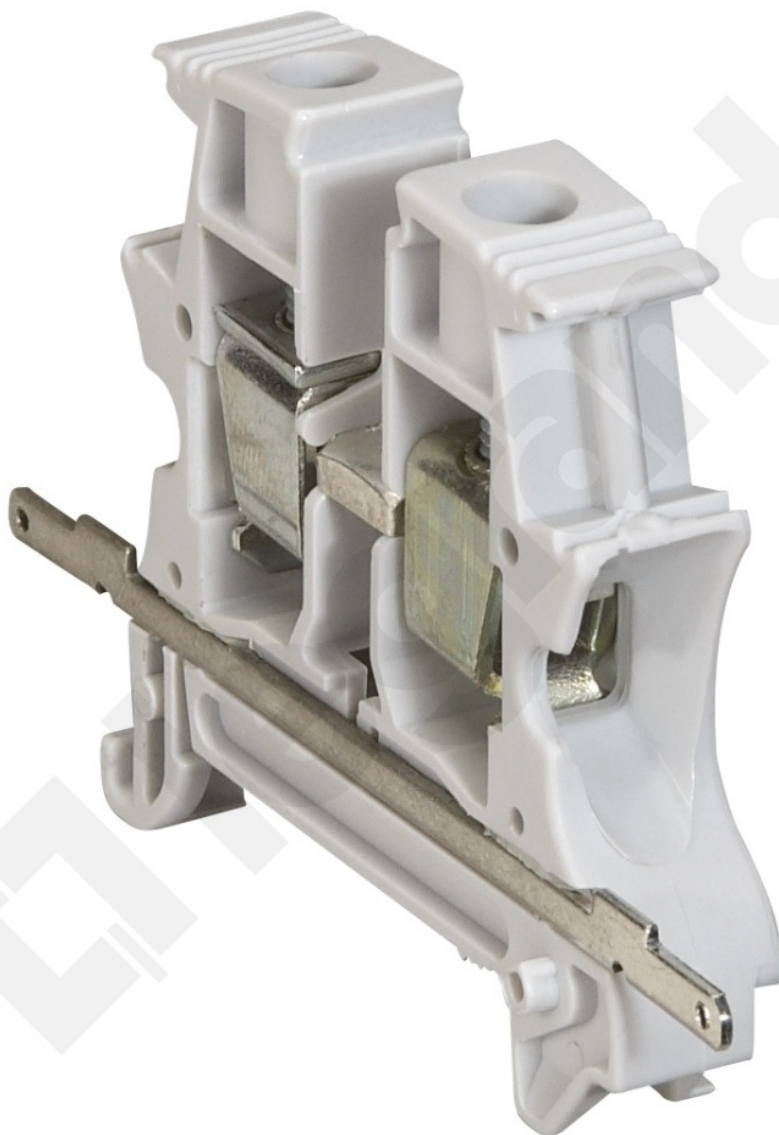


Przewód 'ekranu' do Złączek 5-6-8-10mm

Kod produktu: 81825



Aksesoria do uzyskania ciągłości ekranu

- Do przyłączania ekranów przewodów

Przewód ciągłości ekranu

- Do złączek śrubowych 1 wejście / 1 wyjście, szerokość 5, 6, 8 i 10 mm
- Podłączenie przez zatrzaski 2,8 x 0,8 mm lub przez lutowanie
- przekrój: 1 mm²

Przewód 'ekranu' do Złączek 5-6-8-10mm