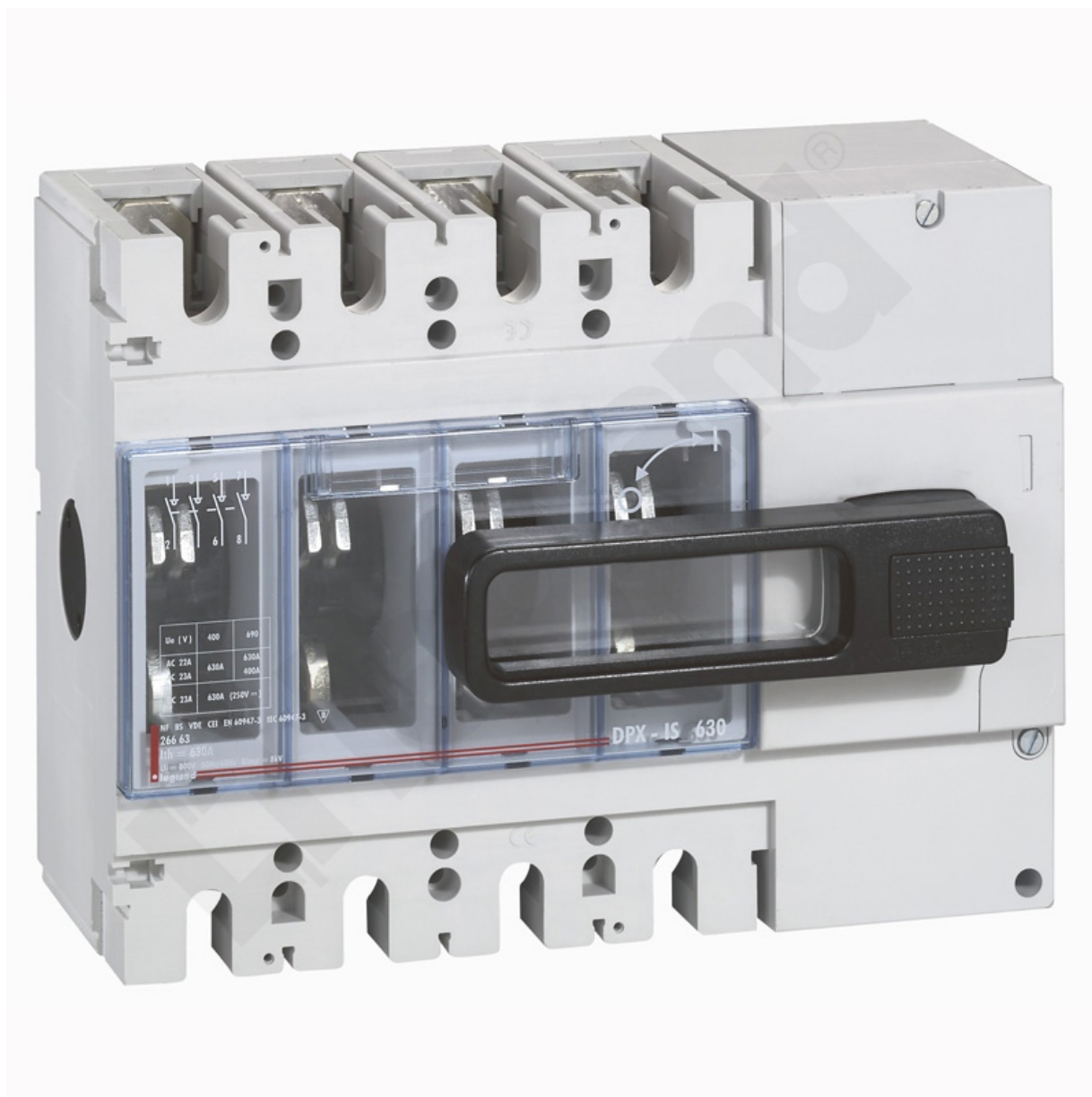


Rozłącznik Dpx-is 250 3p 63 A Bocz. Praw. Wyz

Kod produktu: 82173



UWAGA: Zdjęcie poglądowe dla całej rodziny produktów.

DPX-IS współpracujące z wyzwalaczami

- Dostosowane do instalowania wyzwalaczy napięciowych lub podnapięciowych oraz styków pomocniczych (zamawiane oddzielnie) Możliwość współpracy z przekaźnikami różnicowoprądowymi i przekładnikami prądowymi

Napęd obrotowy - boczny prawy

- Prąd znamionowy: 63 A
- Ilość biegunów: 3

Rozłącznik Dpx-is