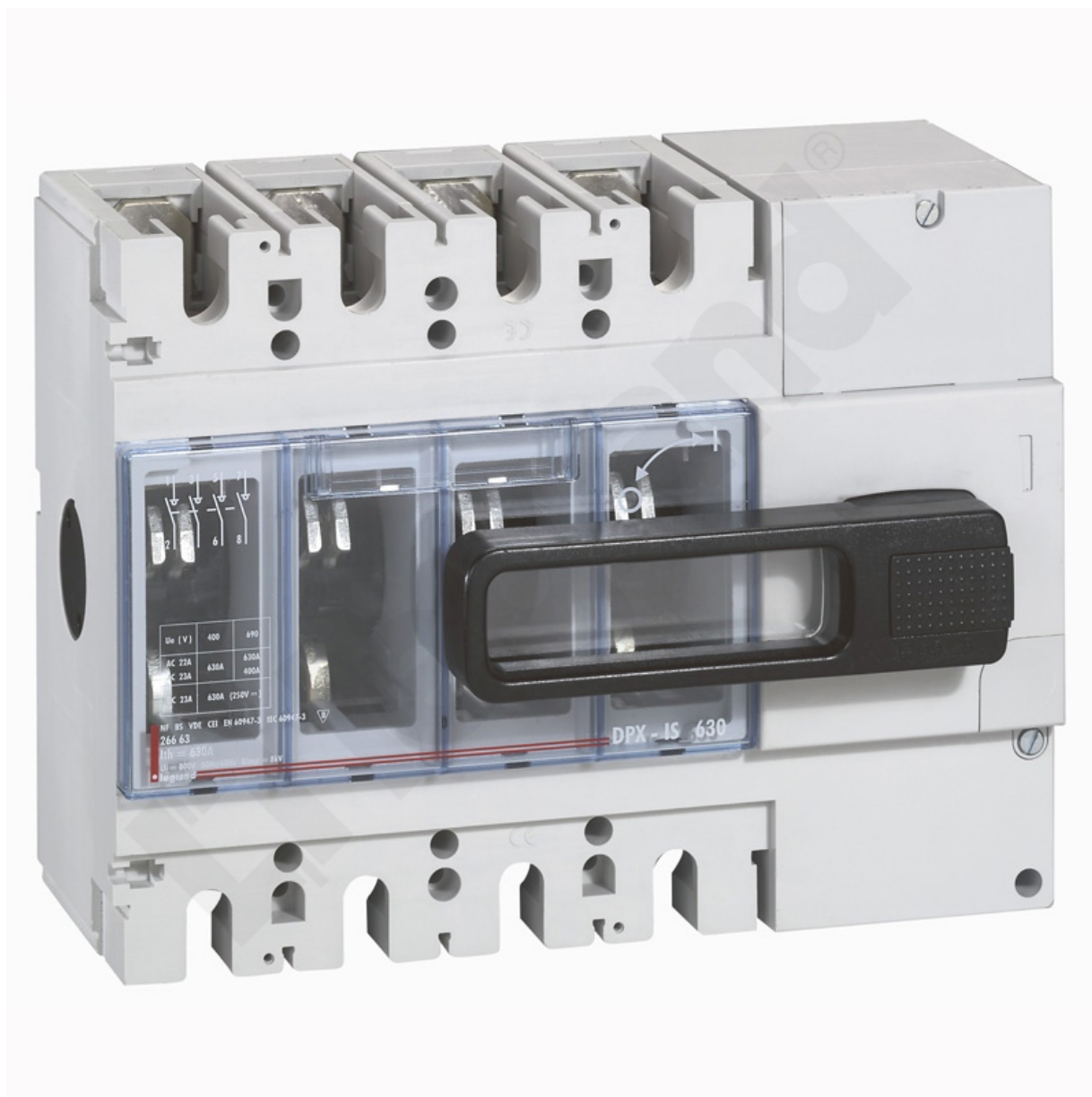


Rozłącznik Dpx-is 250 4p 160 A Boczny Lewy

Kod produktu: 82176



UWAGA: Zdjęcie poglądowe dla całej rodziny produktów.

DPX-IS

- Dostosowane do instalowania styków pomocniczych (zamawiane oddzielnie)

Napęd obrotowy - boczny lewy

- Prąd znamionowy: 160 A
- Ilość biegunów: 4

Rozłącznik Dpx-is