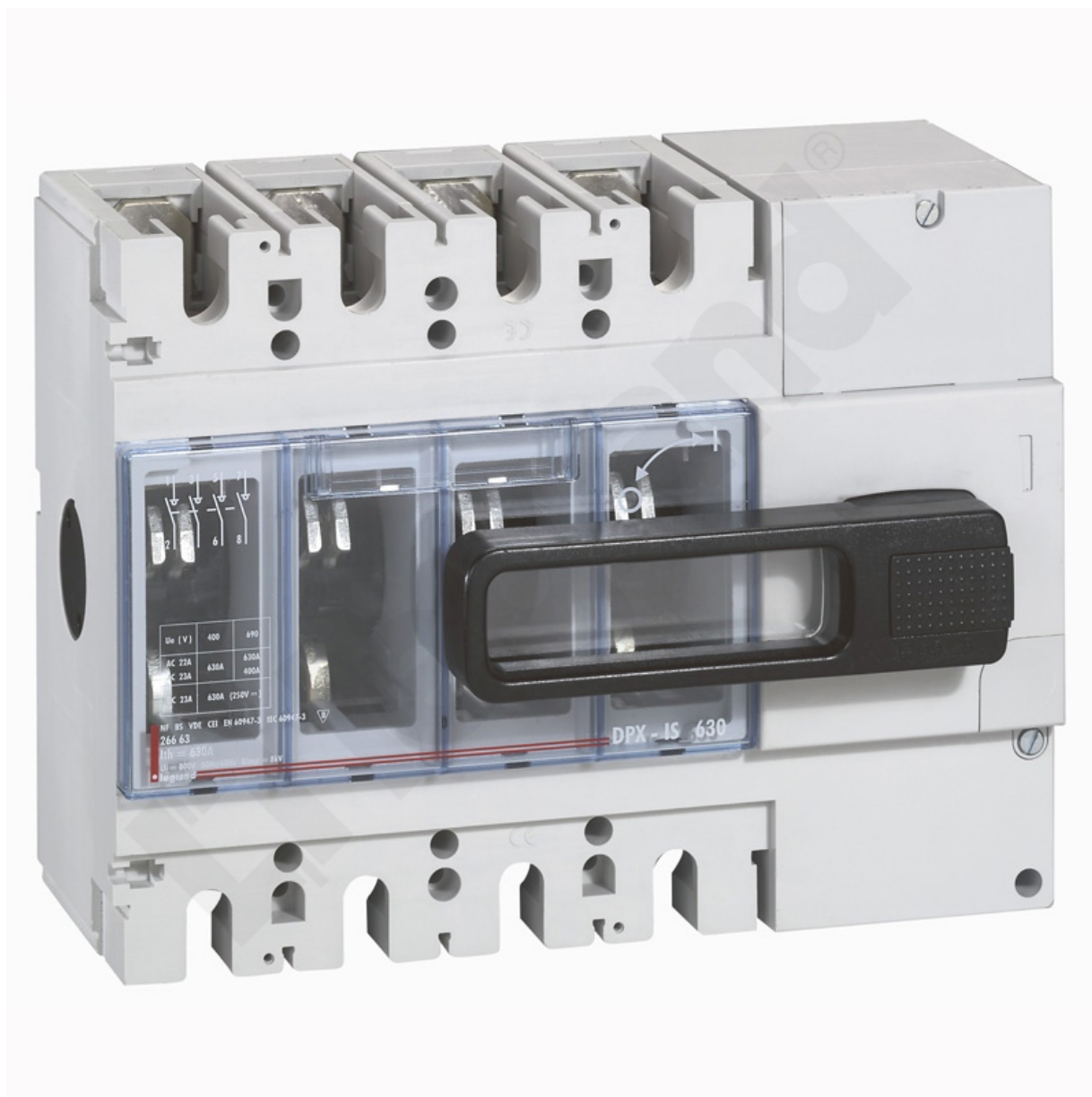


Rozłącznik Dpx-is 250 4p 160 A Bocz. Lew. Wyz

Kod produktu: 82177



UWAGA: Zdjęcie poglądowe dla całej rodziny produktów.

DPX-IS współpracujące z wyzwalaczami

- Dostosowane do instalowania wyzwalaczy napięciowych lub podnapięciowych oraz styków pomocniczych (zamawiane oddzielnie) Możliwość współpracy z przekaźnikami różnicowoprądowymi i przekładnikami prądowymi

Napęd obrotowy - boczny lewy

- Prąd znamionowy: 160 A
- Ilość biegunów: 4

Rozłącznik Dpx-is