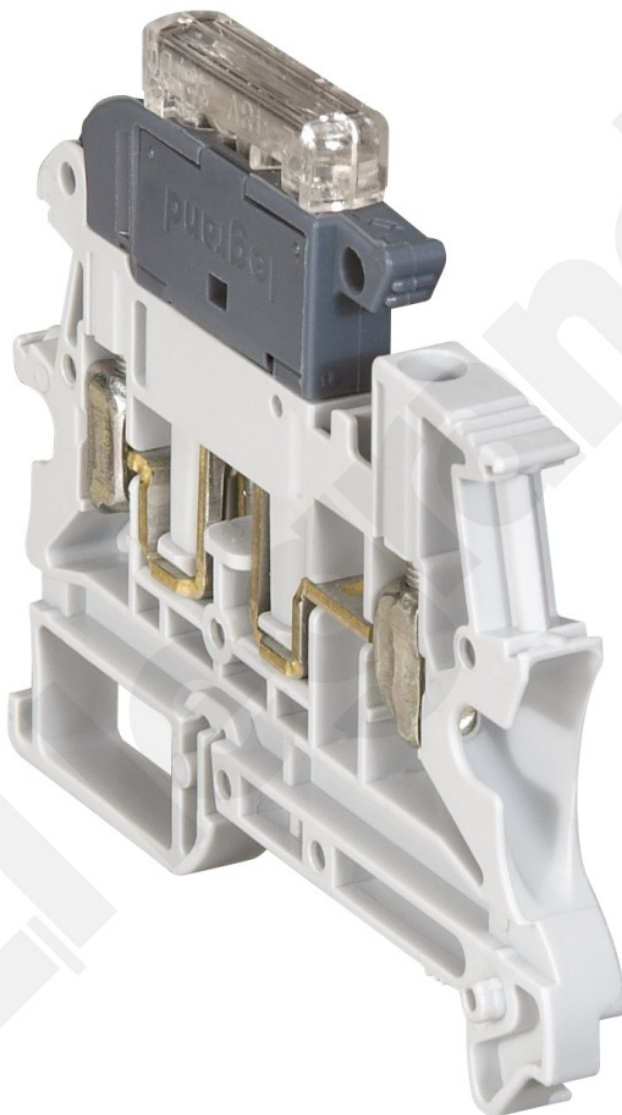


# Wskaźnik Stanu Wkładki Bezpiecznikowej 110/250vac

Kod produktu: 83299



Aksesoria do złączek rozłączalnych

- Do złączek śrubowych i sprężynowych

Wskaźniki stanu wkładki bezpiecznikowej

- Do bezpośredniego zatrząskiwania na złączkach o nr ref. 0371 81/82 lub dźwigni o nr ref. 0375 15
- Na napięcie 110/250 V~ , do złączek z dźwignią na wkładki bezpiecznikowe 5 x 20

Wskaźnik Stanu Wkładki Bezpiecznikowej 110/250vac