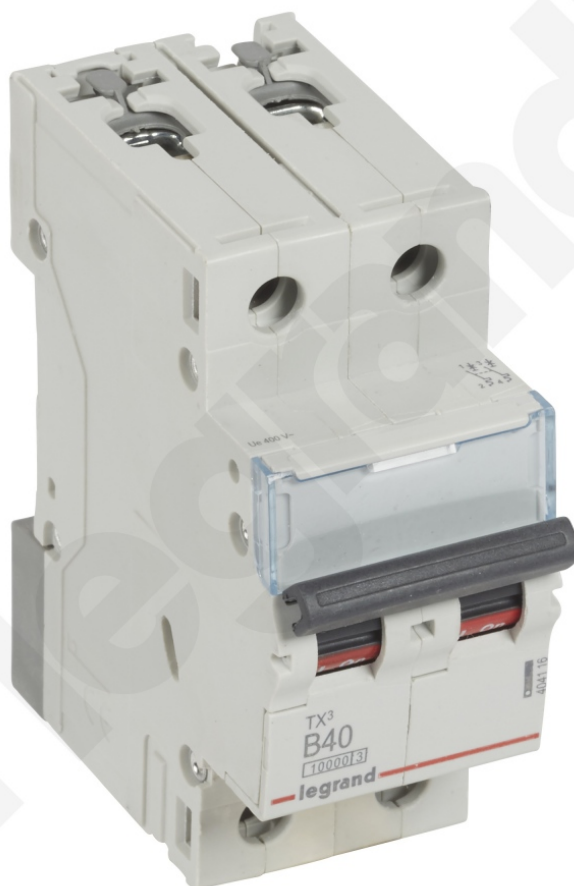


Wyłącznik Nadprądowy S 312 2p B 40a 10000a Serii Tx3

Kod produktu: 84176



Dwubiegunowy 230/400 V~

- Charakterystyka B
- Prąd znamionowy: 40 A
- Szerokość w modułach 17,5 mm: 2
- Montaż na wsporniku TH35
- Możliwość przyłączenia za pomocą szyn grzebieniowych lub sztyftowych
- Możliwość wyposażenia w styki pomocnicze, wyzwalacze i napędy z serii DX3
- Brak możliwości przyłączenia bloków różnicowoprądowych
- Dźwignia załączająca w kolorze czarnym

Wyłącznik Nadprądowy S 312