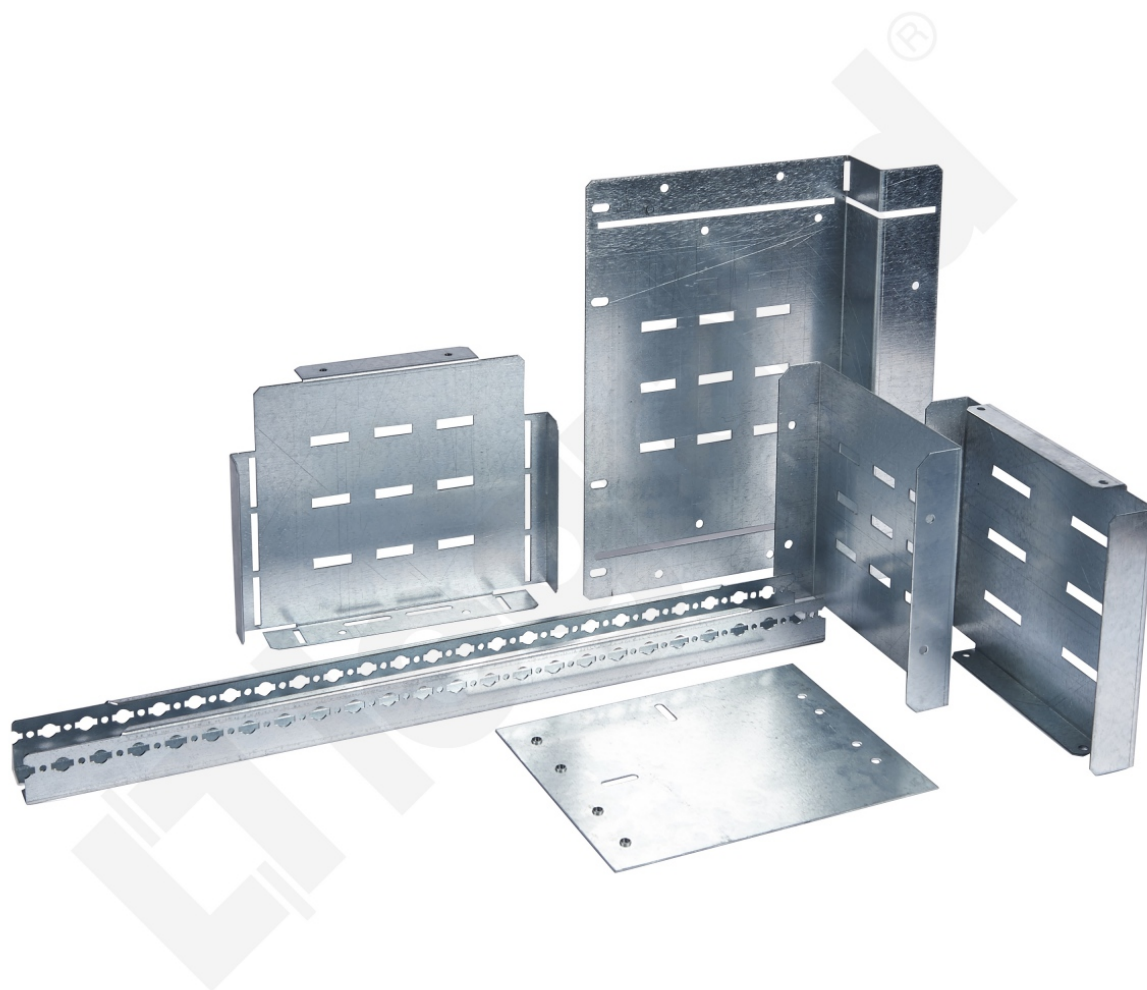


Zestaw Separacji 'l'; Głębokość 725 Mm

Kod produktu: 84529



UWAGA: Zdjęcie poglądowe dla całej rodziny produktów.

Separacja 2bW rozdzielnicach o głębokości 725 i 975 mm

- Zastosowanie wsporników częściowych do szyn miedzianych o maks. 4000 A
- Zestaw do separacji w kształcie 'L' do szyn miedzianych poziomych w rozdzielniczy o szerokości 725 mm (należy przewidzieć osłonę pełną o wys. 300 mm do zamknięcia przedniej ściany)

Zestaw Separacji