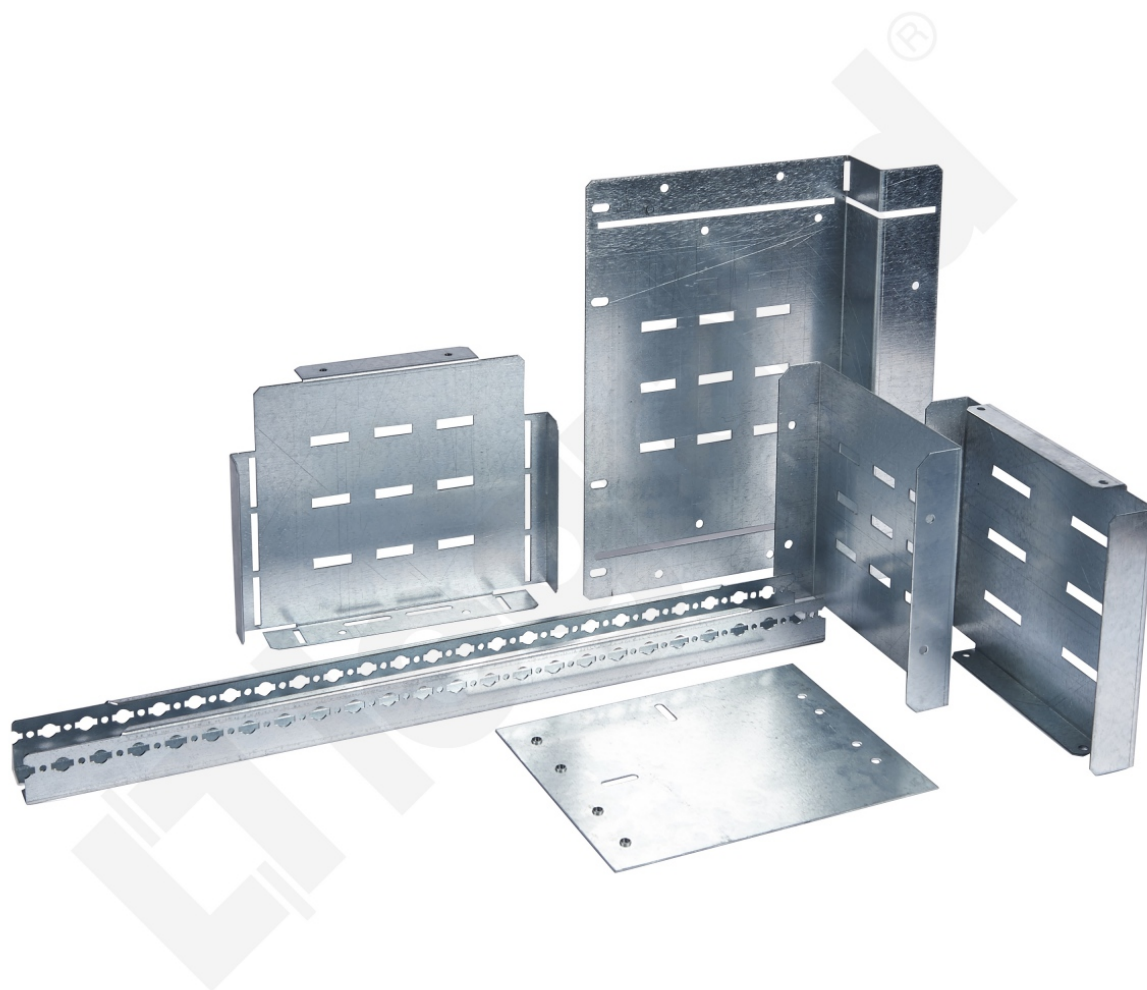


Zestaw Separacji 'u'; w Przedziale Kablowym Wewnętrznym

Kod produktu: 84533



UWAGA: Zdjęcie poglądowe dla całej rodziny produktów.

Separacja 2bW rozdzielnicach o głębokości 475 mm

- Zastosowanie wsporników częściowych do szyn miedzianych do maks. 1600 A
- Zestaw do separacji w kształcie 'U' do szyn miedzianych poziomych w przedziale kablowym wewnętrznym o głębokości 475 mm

Zestaw Separacji