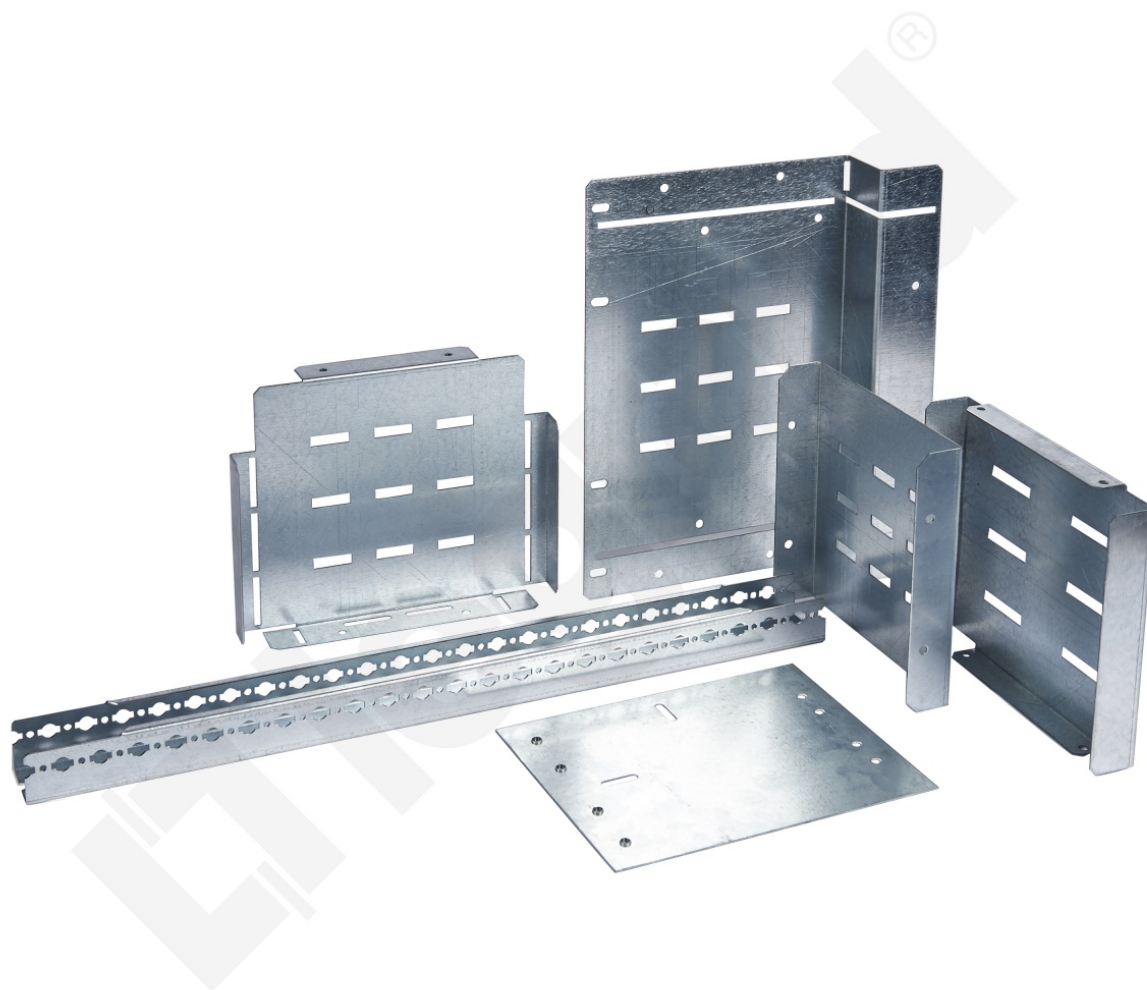


Zestaw Separacji 'u'; w Przedziale Kablowym Wewnętrznym

Kod produktu: 84536



Separacja 2bW rozdzielnicach o głębokości 725 mm

- Zastosowanie wsporników częściowych do szyn miedzianych do maks. 1600 A
- Umieszczane za profilami konstrukcyjnymi
- Zestaw do separacji w kształcie 'U' do szyn miedzianych poziomych w przedziale kablowym wewnętrznym o głębokości 725 mm

Zestaw Separacji