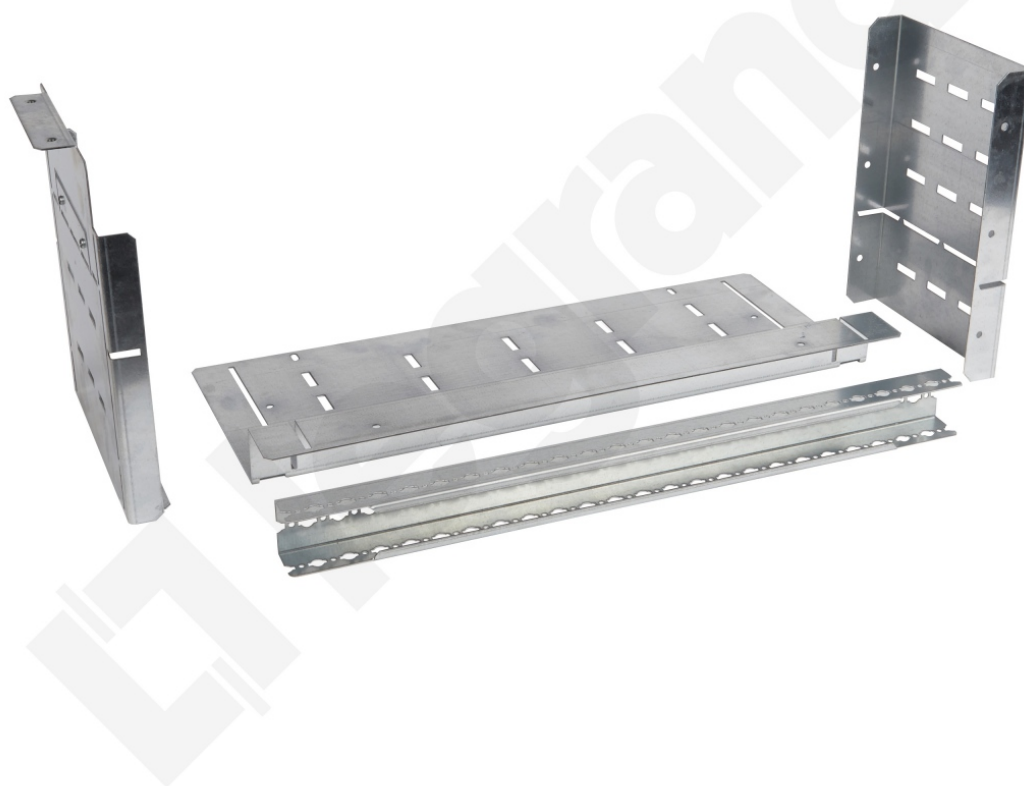


Zestaw Separacji 'u'; w Przedziale Kablowym Wewnętrznym

Kod produktu: 84537



Separacja 2bW rozdzielnicach o głębokości 725 i 975 mm

- Zastosowanie wsporników częściowych do szyn miedzianych o maks. 4000 A
- Zestaw do separacji w kształcie 'U' do szyn miedzianych poziomych w przedziale kablowym wewnętrznym o głębokości 725 mm

Zestaw Separacji