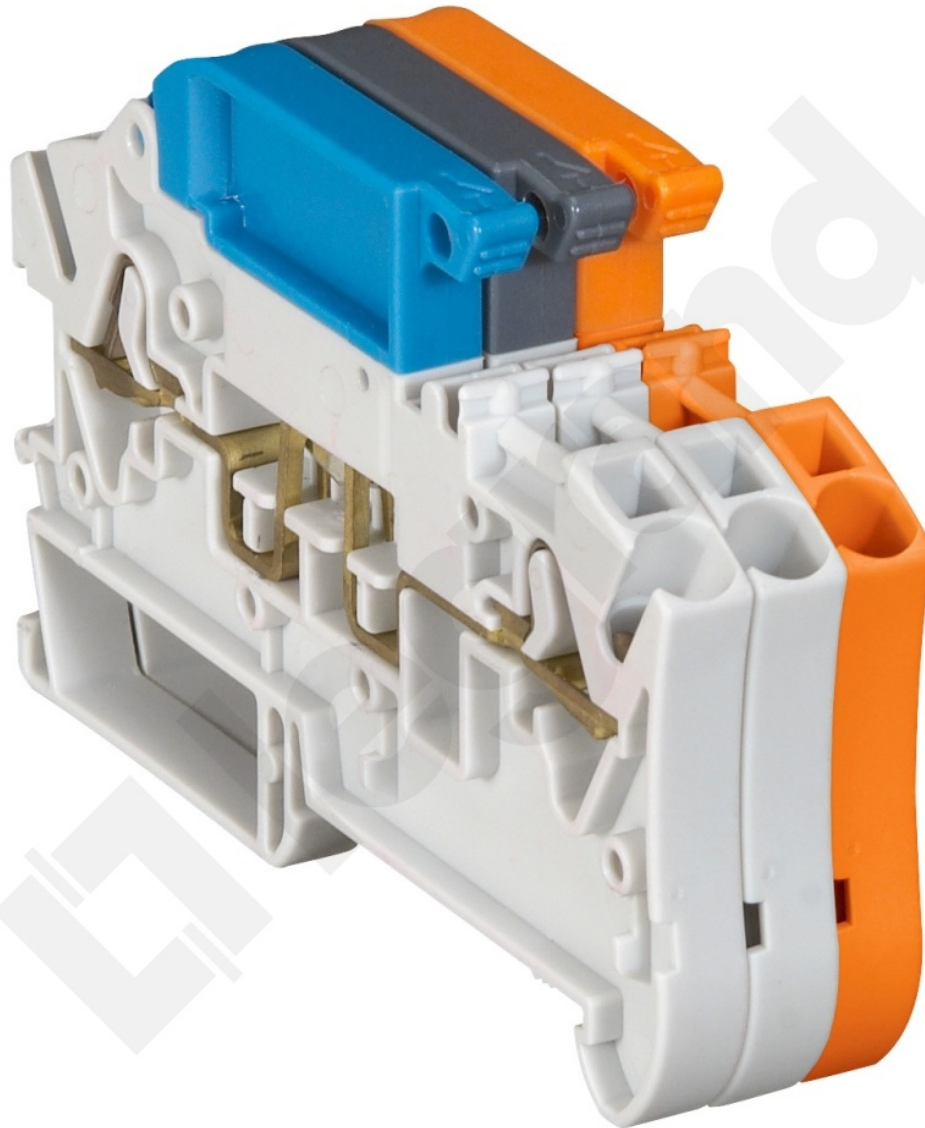


# Złączka Sprężynowa Rozłączana 2 Przewodowa 2,5mm<sup>2</sup> Pomarańczowa

Kod produktu: 84564



Złączki rozłączalne - jednotorowe - 2-przewodowe Do wydzielenia obwodów z dźwignią

- Korpus izolacyjny: poliamid. Zakres temperatur: od -30°C do 100°C
- Kolor: pomarańczowy
- Przekrój nominalny: 2,5 mm<sup>2</sup>
- Przekrój przewodu sztywnego (drułu): 0,25 do 2,5 mm<sup>2</sup>
- Przekrój przewodu giętkiego(linki): od 0,25 do 2,5 mm<sup>2</sup>
- Przekrój przewodu giętkiego z zaciskiem tulejkowym: 0,5 do 2,5 mm<sup>2</sup>
- szerokość: 6 mm

Złączka Sprężynowa Rozłączana 2 Przewodowa 2,5mm<sup>2</sup> Pomarańczowa